



Belegung

FS-CS-624

ID 0,32mm, df 1,80µm, Länge 30m

6% Cyanopropylsiloxan

Max. Temperatur: 240/260°C

Dimensionen

30 m x 0,32 mm ID, df 1,8 µm

Artikel Nr.

[23214330](#)

Probe

Halogenkohlenwasserstoffe

Substanzen: Dichlormethan / trans-1,2-Dichlorethen / Chloroform /
1,1,1-Trichlorethan / Tetrachlorkohlenstoff / 1,2-Dichlorethan /
Trichlorethen / Bromdichlormethan / Tetrachlorethen /
Dibromchlormethan / Bromoform / 1,3-Dichlorbenzol /
1,2-Dichlorbenzol

Ofen

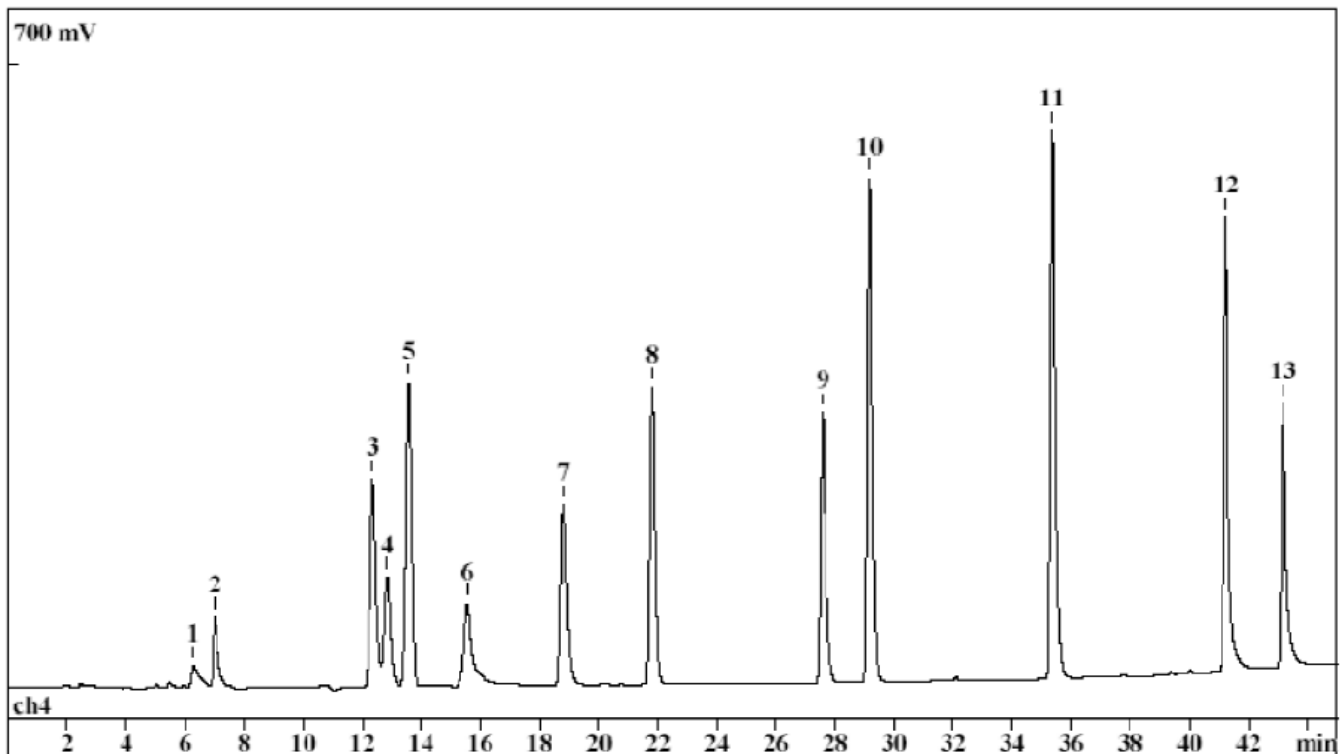
35°C (4 min) auf 200°C mit 4°C/min

Trärgas

0,4 bar N2 x Split 10 ml/min

Detektor

ECD 250°C



- | | |
|----------------------------|------------------------|
| 1.) Dichlormethan | 8.) Bromdichlormethan |
| 2.) trans-1,2-Dichlorethen | 9.) Tetrachlorethen |
| 3.) Chloroform | 10.) Dibromchlormethan |
| 4.) 1,1,1-Trichlorethan | 11.) Bromoform |
| 5.) Tetrachlorkohlenstoff | 12.) 1,3-Dichlorbenzol |
| 6.) 1,2-Dichlorethan | 13.) 1,2-Dichlorbenzol |
| 7.) Trichlorethen | |