

Belegung

FS-Supreme-20ms

Dimensionen

60 m x 0,25 mm ID, df 1,4 µm

Artikel Nr.

[22543160](#)

Probe

Lösungsmittel

Substanzen: Methanol / Ameisensäuremethylester / Ethanol /  
2-Propanol / Aceton / Essigsäuremethylester / Methylenchlorid /  
1-Propanol / Hexan / trans-1,2-Dichlorethylen / 2-Butanol / Ethylacetat  
/ iso-Butanol / Chloroform / Tetrahydrofuran / Methylglykol /  
Trichlorethan / Tetrachlorkohlenstoff / n-Butanol / Benzol /  
Trichlorethylen / Dioxan / Toluol / N,N-Dimethylformamid / Chlorbenzol  
/ Ethylbenzol / p-Xylol / m-Xylol / o-Xylol / Cyclohexanol /  
Tetrachlorethen / 2-Methylphenol / 1,2-Dichlorbenzol / 3-Methylphenol  
/ 4-Methylphenol

Ofen

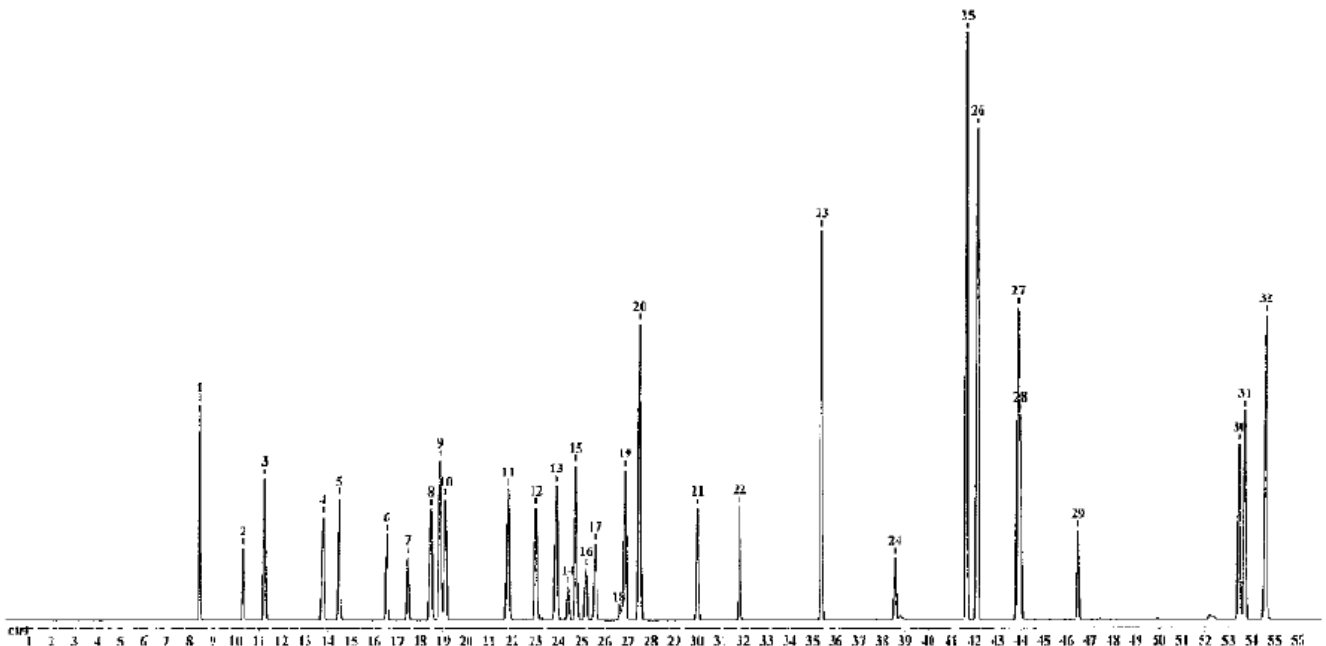
35°C, 10 min; 4°C/min, 200°C;10°C/min

Trärgas

1 bar N2

Detektor

FID 340°C



- |                             |                           |
|-----------------------------|---------------------------|
| 1.) Methanol                | 19.) n-Butanol            |
| 2.) Ameisensäuremethylester | 20.) Benzol               |
| 3.) Ethanol                 | 21.) Trichloethylen       |
| 4.) 2-Propanol              | 22.) Dioxan               |
| 5.) Aceton                  | 23.) Toluol               |
| 6.) Essigsäuremethylester   | 24.) N,N-Dimethylformamid |
| 7.) Dichlormethan           | 25.) Chlorbenzol          |
| 8.) 1-Propanol              | 26.) Ethylbenzol          |
| 9.) Hexan                   | 27.) m-Xylol              |



- |                               |                        |
|-------------------------------|------------------------|
| 10.) trans-1,2-Dichlorethylen | 28.) p-Xylol           |
| 11.) 2-Butanol                | 29.) o-Xylol           |
| 12.) Essigsäureethylester     | 30.) Cyclohexanol      |
| 13.) Isobutanol               | 31.) Tetrachlorethen   |
| 14.) Chloroform               | 32.) 2-Methylphenol    |
| 15.) Tetrahydrofuran          | 33.) 1,2-Dichlorbenzol |
| 16.) Methylglykol             | 34.) 3-Methylphenol    |
| 17.) Trichlorethan            | 35.) 4-Methylphenol    |
| 18.) Tetrachlorkohlenstoff    |                        |