



Belegung

FS-CW 20M-CB-0.35

Dimensionen

30 m x 0,32 mm ID, df 0,38 µm

Artikel Nr.

[23299930](#)

Probe

CS-Testmischung

Substanzen: n-Decan / n-Undecan / n-Octanol /
Decansäuremethylester / Dicyclohexamin / Undecansäuremethylester
/ Dodecansäuremethylester / 2,6-Dimethylanilin / 2,6-Dimethylphenol

Ofen

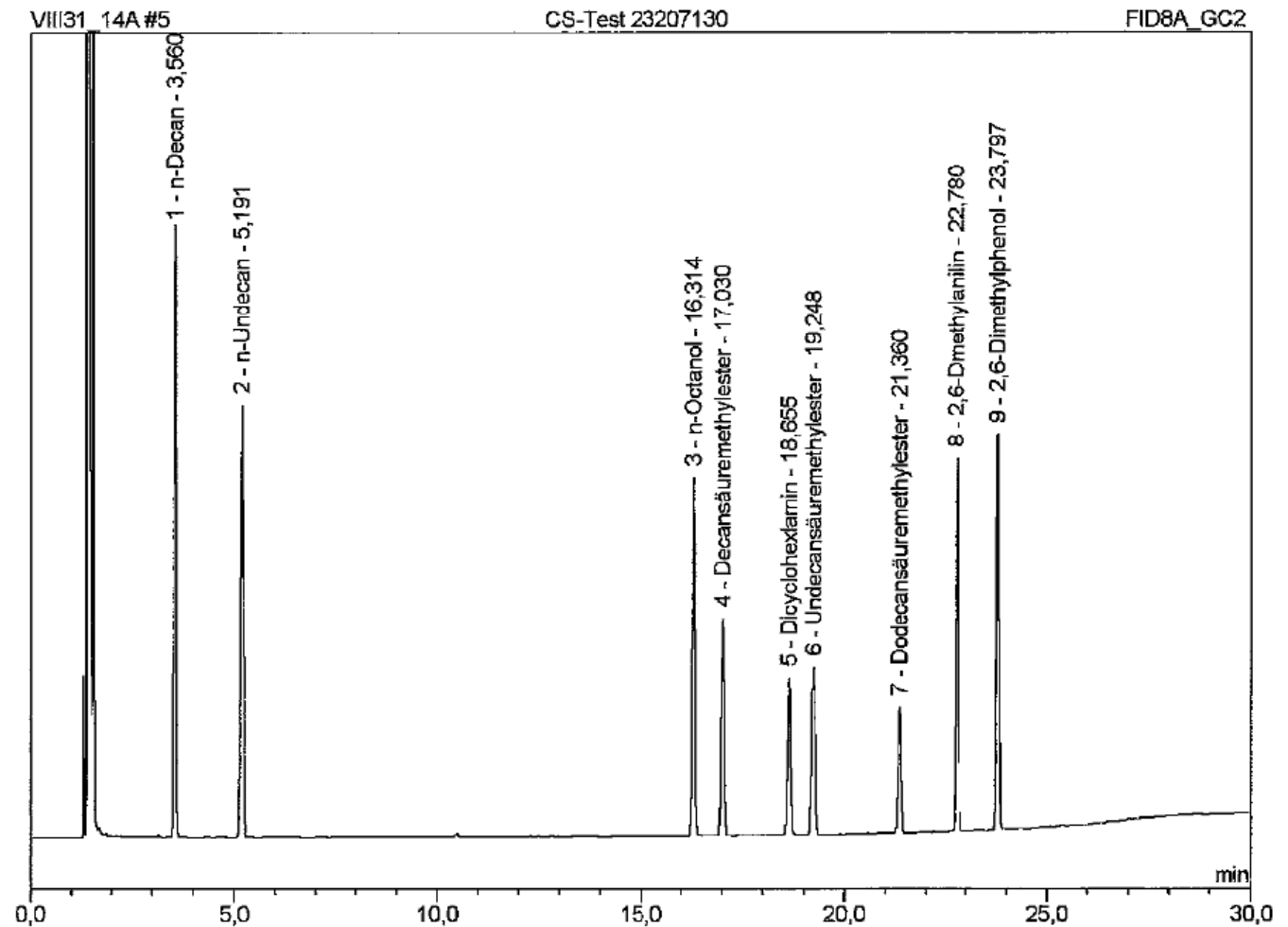
60-220°C mit 6°C/min

Trägergas

1,2 bar N₂

Detektor

FID 250°C



- 1.) Hexan-Isomerengemisch
- 2.) n-Dekan
- 3.) Undekan
- 4.) n-Oktanol
- 5.) Dekansäuremethylester

- 6.) Dicyclohexamin
- 7.) Undecansäuremethylester
- 8.) Dodecansäuremethylester
- 9.) 2,6-Dimethylanilin
- 10.) 2,6-Dimethylphenol