



Belegung

FS-SE-54

Dimensionen

50 m x 0,32 mm ID, df 0,53 mm

Artikel Nr.

[232054](#)

Probe

Abgase (Auto)

Substanzen: CS₂ / Benzol / Toluol / Chlorbenzol / m-Xylol /
Propylbenzol / 1,2,4-Trimethylbenzol / Dodecan / Tetradecan

Ofen

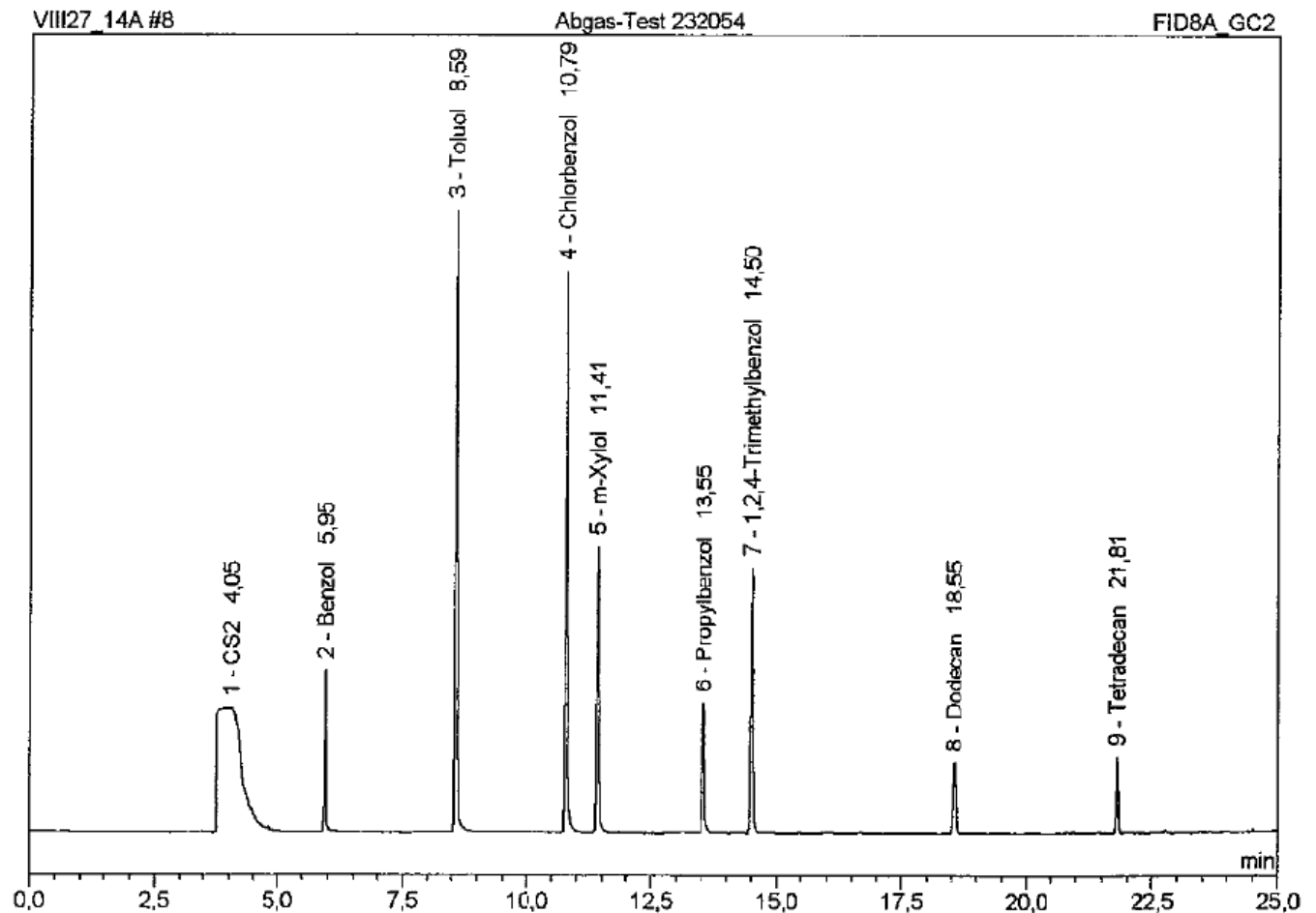
50°C 5 min halten, auf 280°C mit
10°C/min, 15 min halten

Trärgas

1 bar N₂

Detektor

FID 250°C



1.) Schwefelkohlenstoff

6.) Propylbenzol

2.) Benzol

7.) 1,2,4-Trimethylbenzol

3.) Toluol

8.) Dodecan

4.) Chlorbenzol

9.) Tetradecan

5.) m-Xylol