

Belegung

FS-SE-54

Dimensionen

25 m x 0,2 mm ID, df 0,25 µm

Artikel Nr.

[220050](#)

Probe

Cyclo-C6-Verbindungen, methyliert

Substanzen: Aceton / Methylcyclohexen / Methylcyclohexan / Octan /
2-Methylcyclohexanol / 1- Methylcyclohexanol

Ofen

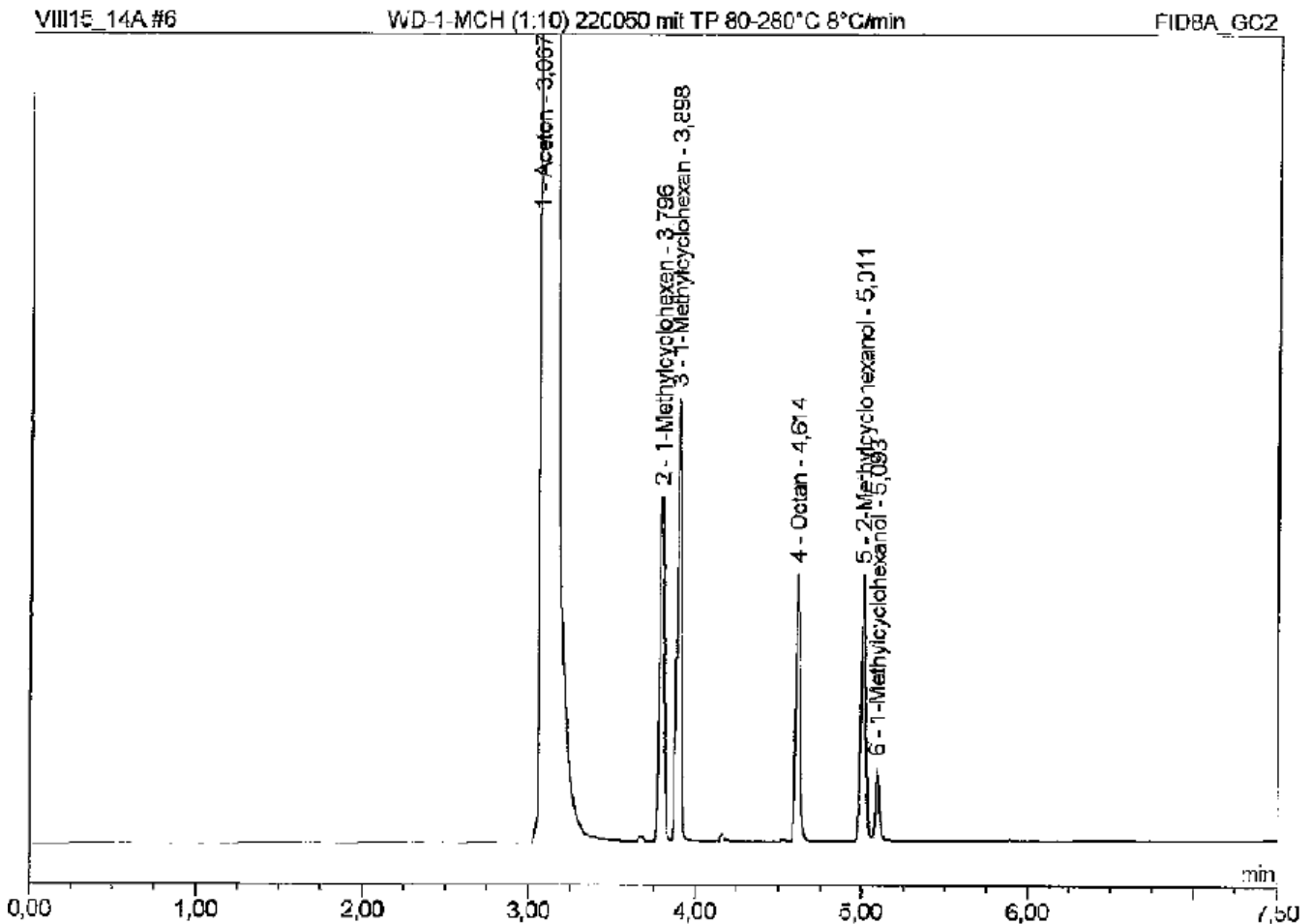
80-280°C mit 8°C/min

Trägergas

0,6 bar N2

Detektor

FID 250°C



1.) Aceton

4.) Oktan

2.) Methyl-1-cyclohexen

5.) Methyl-2-cyclohexanol

3.) Methyl-1-cyclohexan

6.) Methyl-1-cyclohexanol