



Belegung

FS-CW 20M

ID 0,25mm, df 0,25µm, Länge 25m

Polyethylenglykol MM 20000 (PEG 20000)

Max. Temperatur: 200/220°C

Dimensionen

25 m x 0,25 mm ID, df 0,25 µm

Artikel Nr.

[225068](#)

Probe

1,4-Butandiol, Diethylenglykol, Glycerin

Ofen

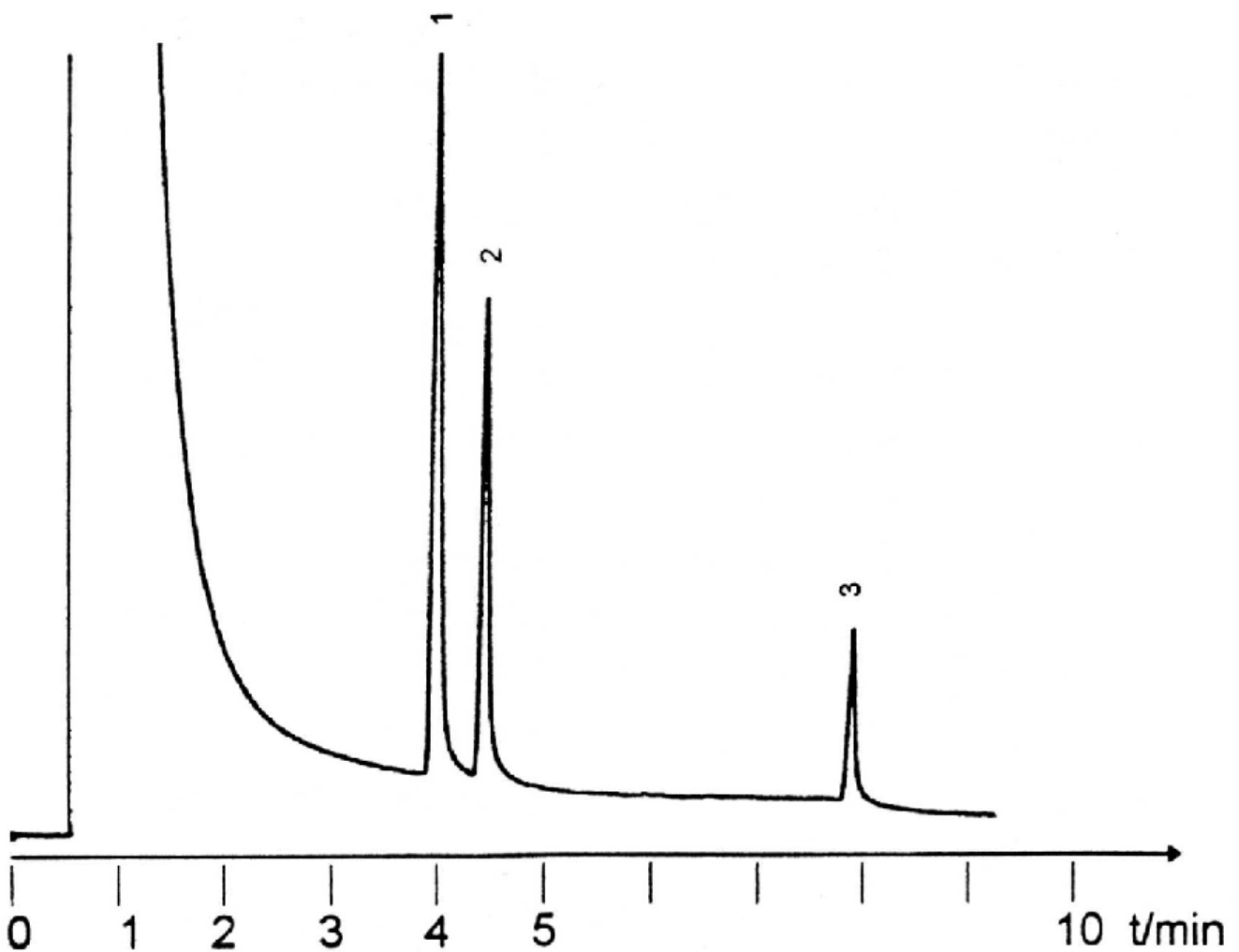
120-220°C mit 8°C/min

Trägergas

0,9 bar N<sub>2</sub>

Detektor

FID 280°C



1.) Butandiol-1,4

3.) Glycerin

2.) Diethylenglykol