



Belegung

FS-CW 20M

ID 0,32mm, df 0,25µm, Länge 25m

Polyethylenglykol MM 20000 (PEG 20000)

Max. Temperatur: 200/220°C

Dimensionen

25 m x 0,32 mm ID

Artikel Nr.

[232068](#)

Probe

Acetaldehyd/Methanol/Glykole

Substanzen: Acetaldehyd / Methanol / Ethylenglykol / Diethylenglykol

Ofen

9min bzw 2 min 80°C, dann mit

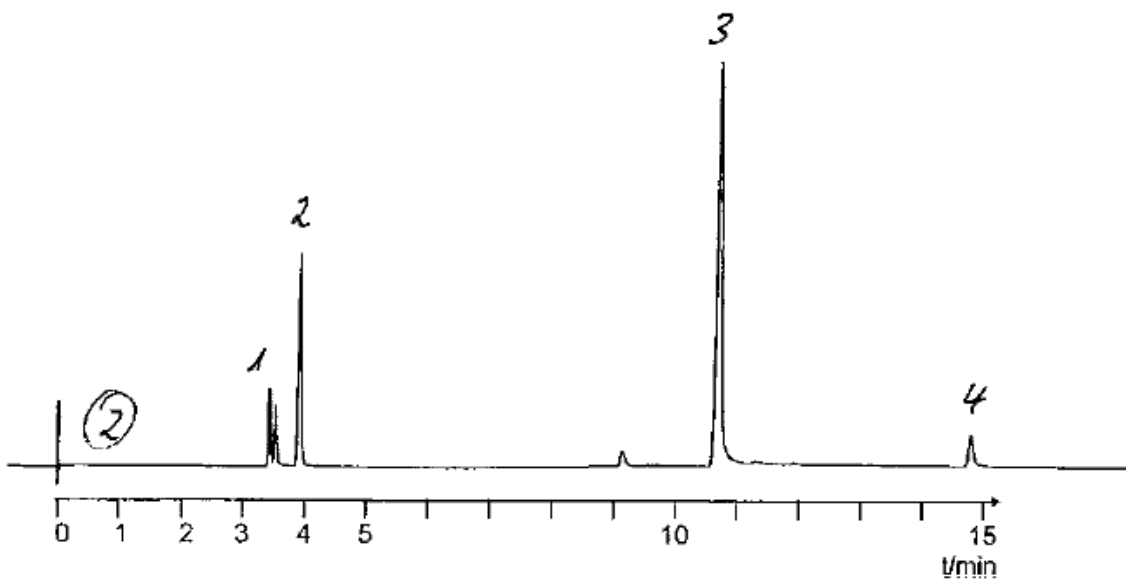
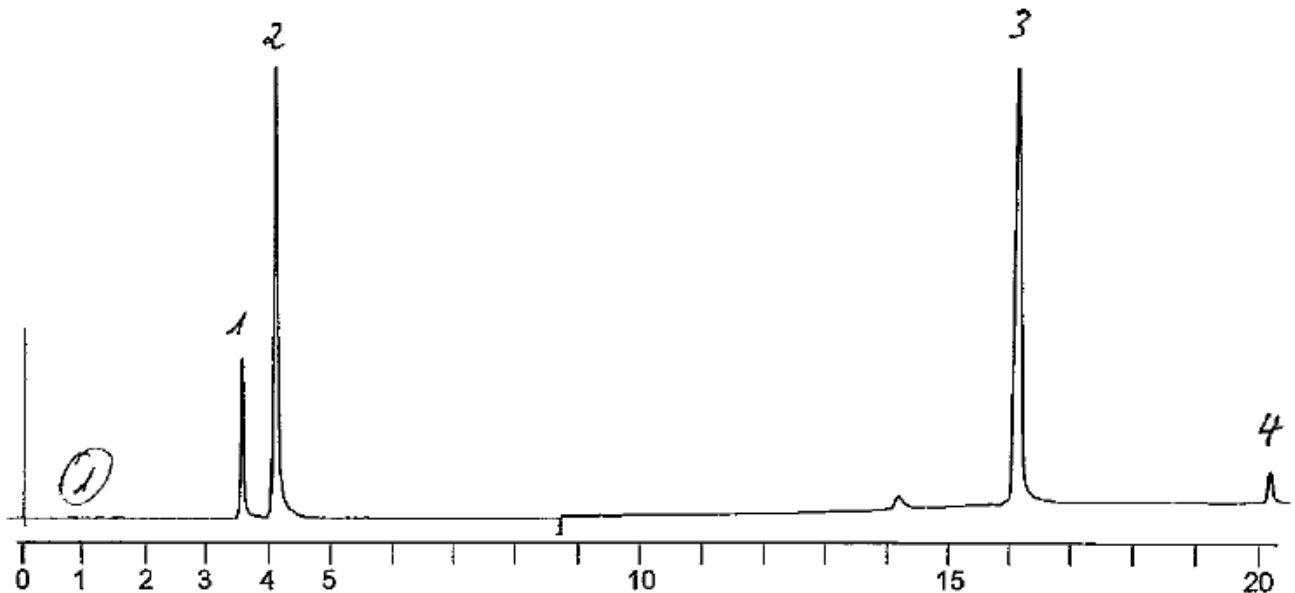
16°C/min bis 200°C

Trärgas

0,3 bar N2 x Split 1:30

Detektor

FID 250°C, 1 x 64



1.) Acetaldehyd

3.) Ethylenglykol



2.) Methanol

4.) Diethylenglykol