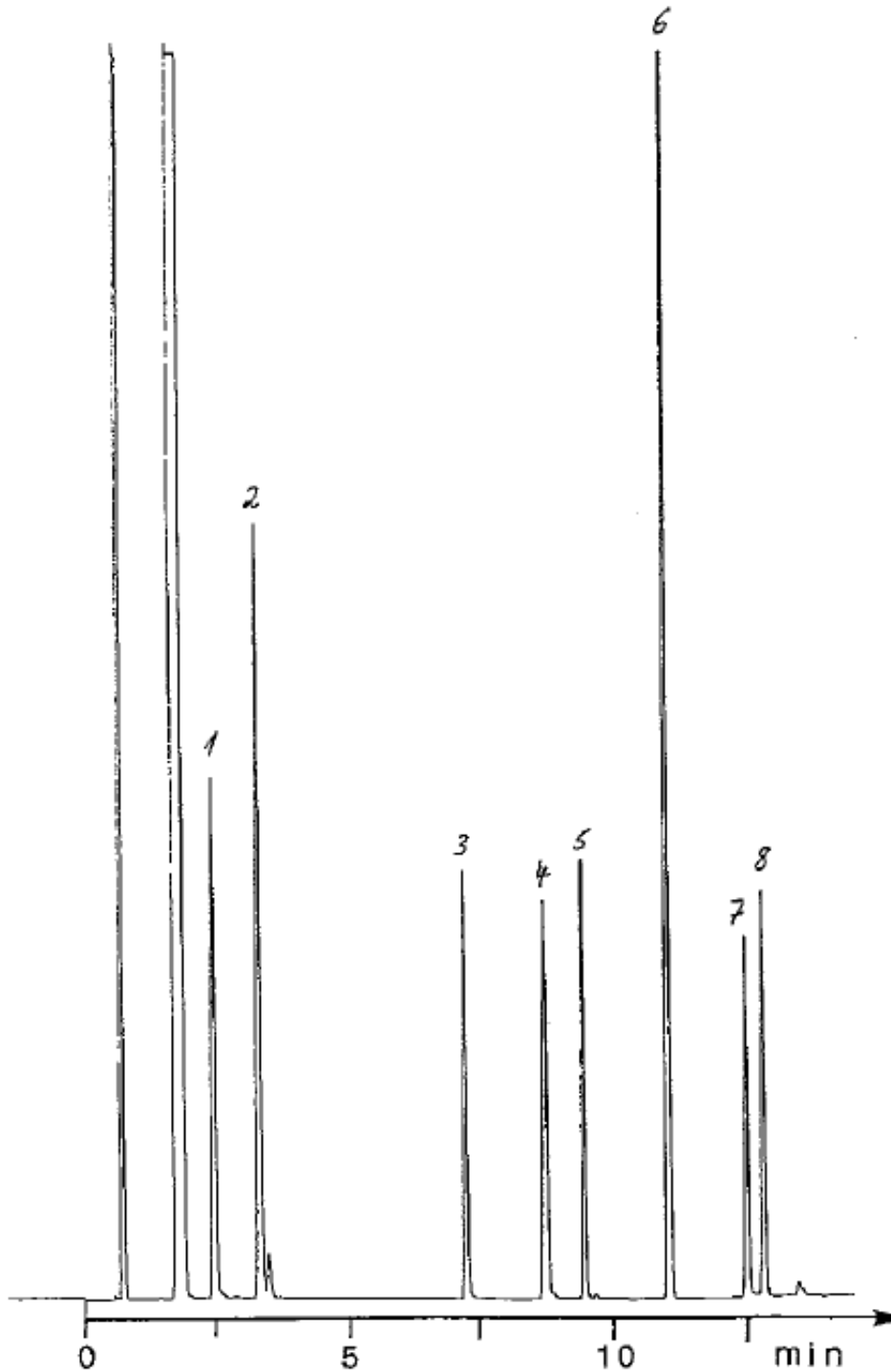




Belegung	FS-SE-54
Dimensionen	10 m x 0,32 mm ID
Artikel Nr.	232103
Probe	Aminoalkohole in Chloroform Substanzen: Ethanolamin / Isopropanolamin / Diglykolamin / Diethanolamin / Di-isopropanolamin / N,N-Dibutyl-ethanolamin / Triethanolamin / Tri-isopropanolamin
Ofen	2 min 60°C, dann TP bis 280°C mit 20°C/min
Trägergas	0,3 bar N2 x Split 1:50
Detektor	FID 250°C, 10 x 16



1.) Ethanolamin

2.) Isopropanolamin

3.) Diglykolamin

4.) Diethanolamin

5.) Diisopropanolamin

6.) N,N-Dibutylethanolamin

7.) Triethanolamin

8.) Tri-isopropanolamin