



| | |
|-------------|---|
| Belegung | FS-SE-54 |
| Dimensionen | 20 m x 0,2 mm ID |
| Artikel Nr. | 22004920 |
| Probe | Drogen aus Urin Standardlösung Substanzen: Amphetamin-PFP / Metamphetamin-PFP / Phencyclidin / Benzoyllecgonin-PFP / Morphin-(PFP) ₂ / Codein-PFP / THC-COOH-(PFP) ₂ |
| Ofen | 3 min 80°C, dann TP mit 15°C/min 200°C nach 0 min mit 7°C/min bis 320°C, 10 min 320°C isotherm |
| Trärgas | 3 min 110 Kpa, dann mit 5 Kpa/min auf 150KPa, nach 0 min mit 3 Kpa/min auf 170/Kpa, 10 min 170 Kpa isobar |
| Detektor | |

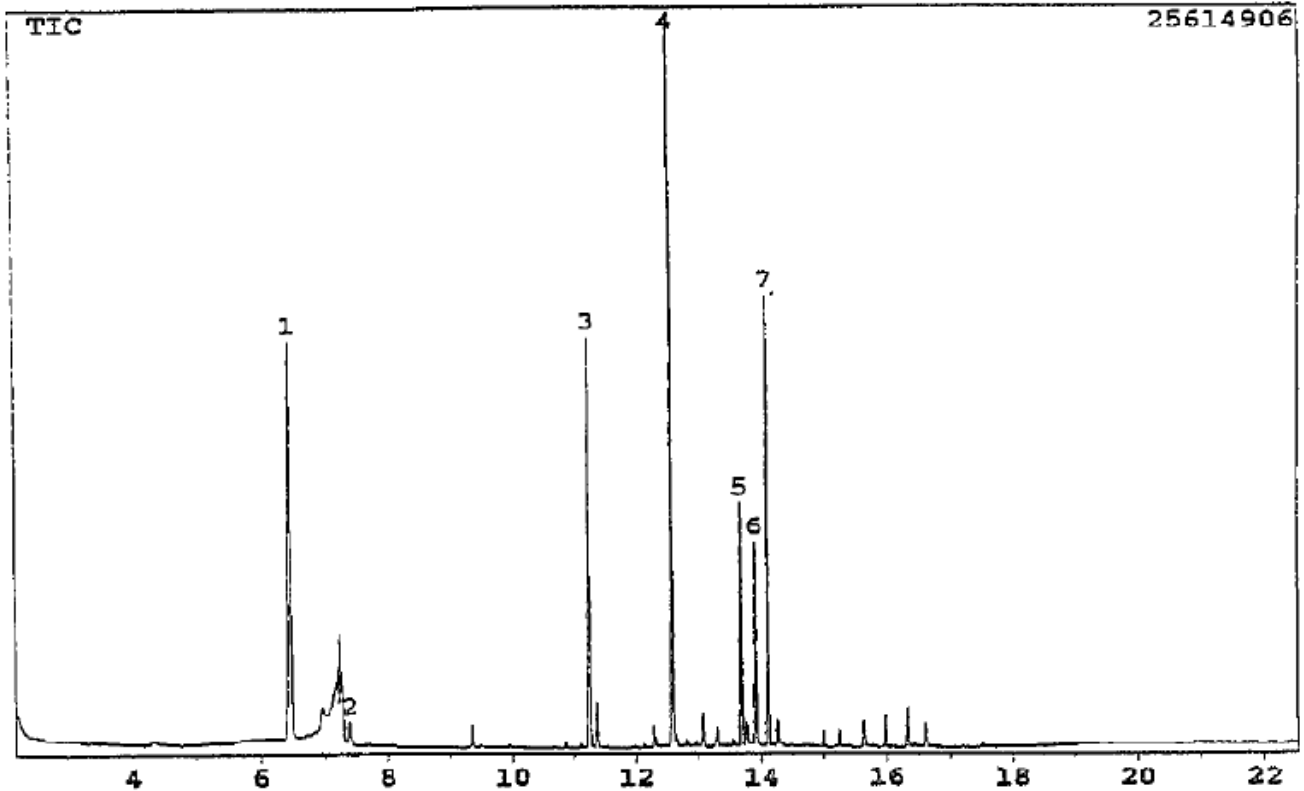


Abb. 1: Standardlösung

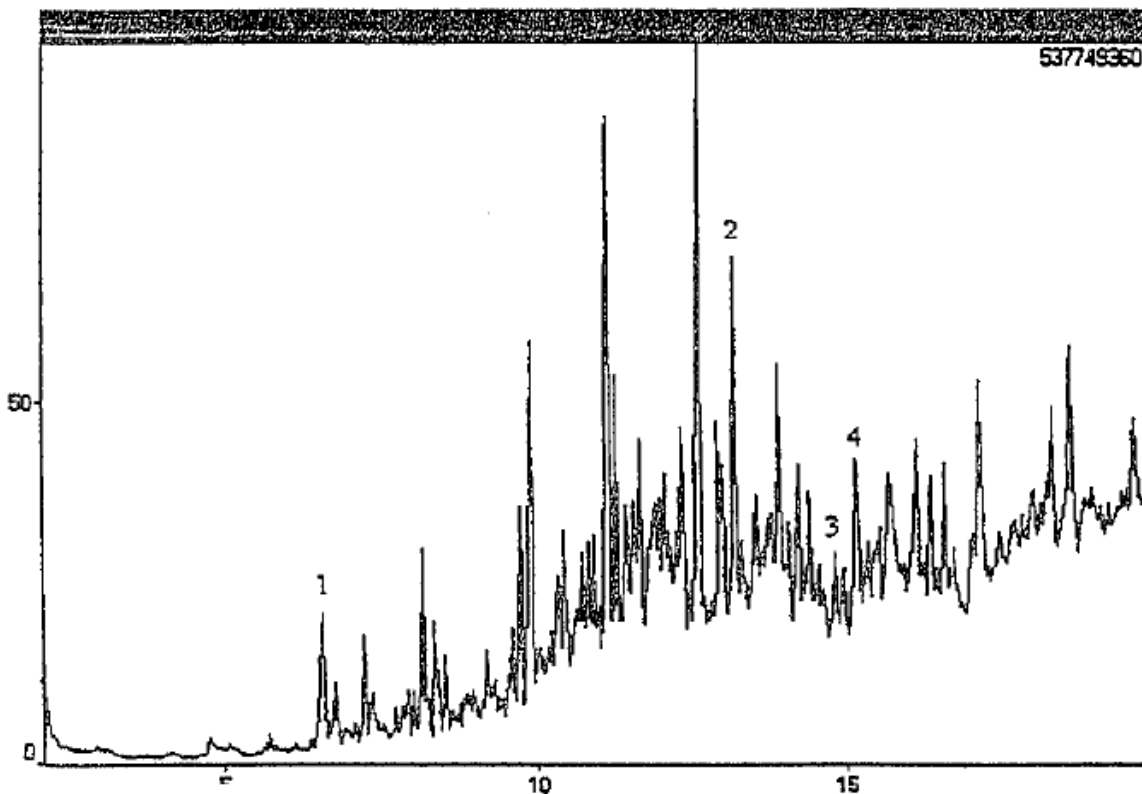


Abb. 2: Urinextrakt

- 1.) Amphetamin-PFP
- 2.) Metamphetamin-PFP

- 5.) Morphin-(PFP)2
- 6.) Codein-PFP



3.) Phencyclidin

7.) THC-COOH-(PFP)₂

4.) Benzoyllecgonin-PFP