



Belegung

FS-CW 20M

Dimensionen

50 m x 0,32 mm ID, df 0,5 µm

Artikel Nr.

[132072](#)

Probe

Alkohole in Wasser

Substanzen: Methanol / iso-Propanol / Ethanol

Ofen

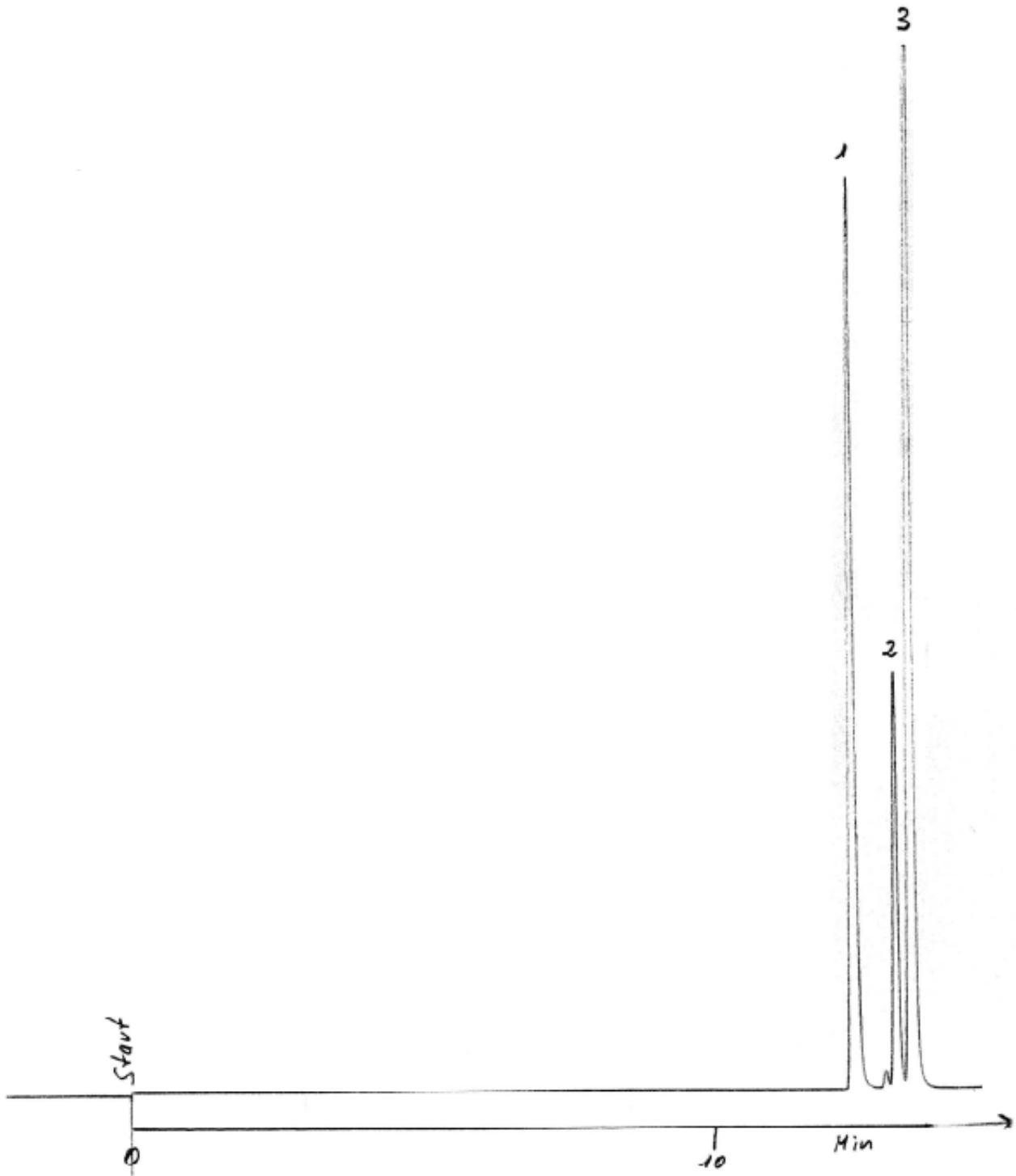
80°C isotherm

Trägergas

0,4 bar N2 x Split 1:50

Detektor

FID 200°C, 1 x 16



1.) Methanol  
2.) Isopropanol

3.) Ethanol