



Belegung

FS-CW 20M-AM

Dimensionen

25 m x 0,25 mm ID

Artikel Nr.

[125077](#)

Probe

Amin-Testlösung

Substanzen: Butylamin / Di-isopropylamin / Dibutylamin / Nonylamin /  
Decylamin / Undecylamin

Ofen

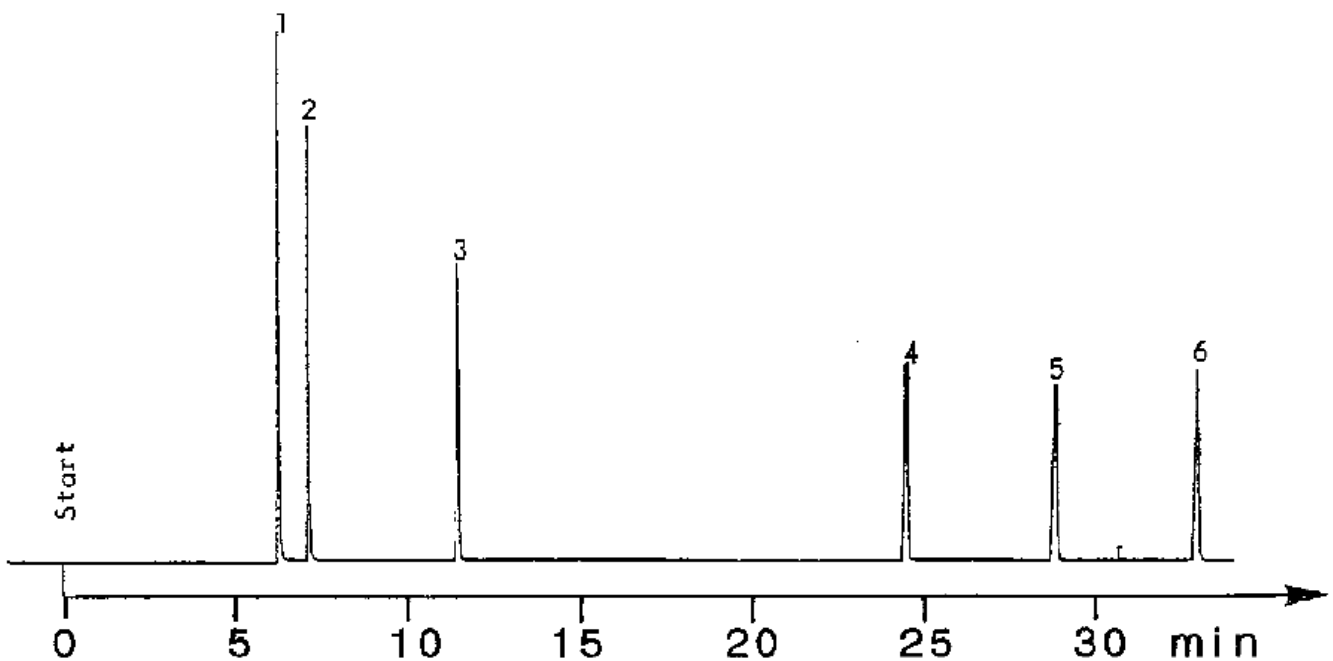
5 min 80°C isotherm, dann TP bis  
180°C mit 8°C/min

Trärgas

0,45 bar N2

Detektor

FID 250°C, 10 x 16



1.) Butylamin

4.) Nonylamin

2.) Diisopropylamin

5.) Decylamin

3.) Dibutylamin

6.) Undecylamin