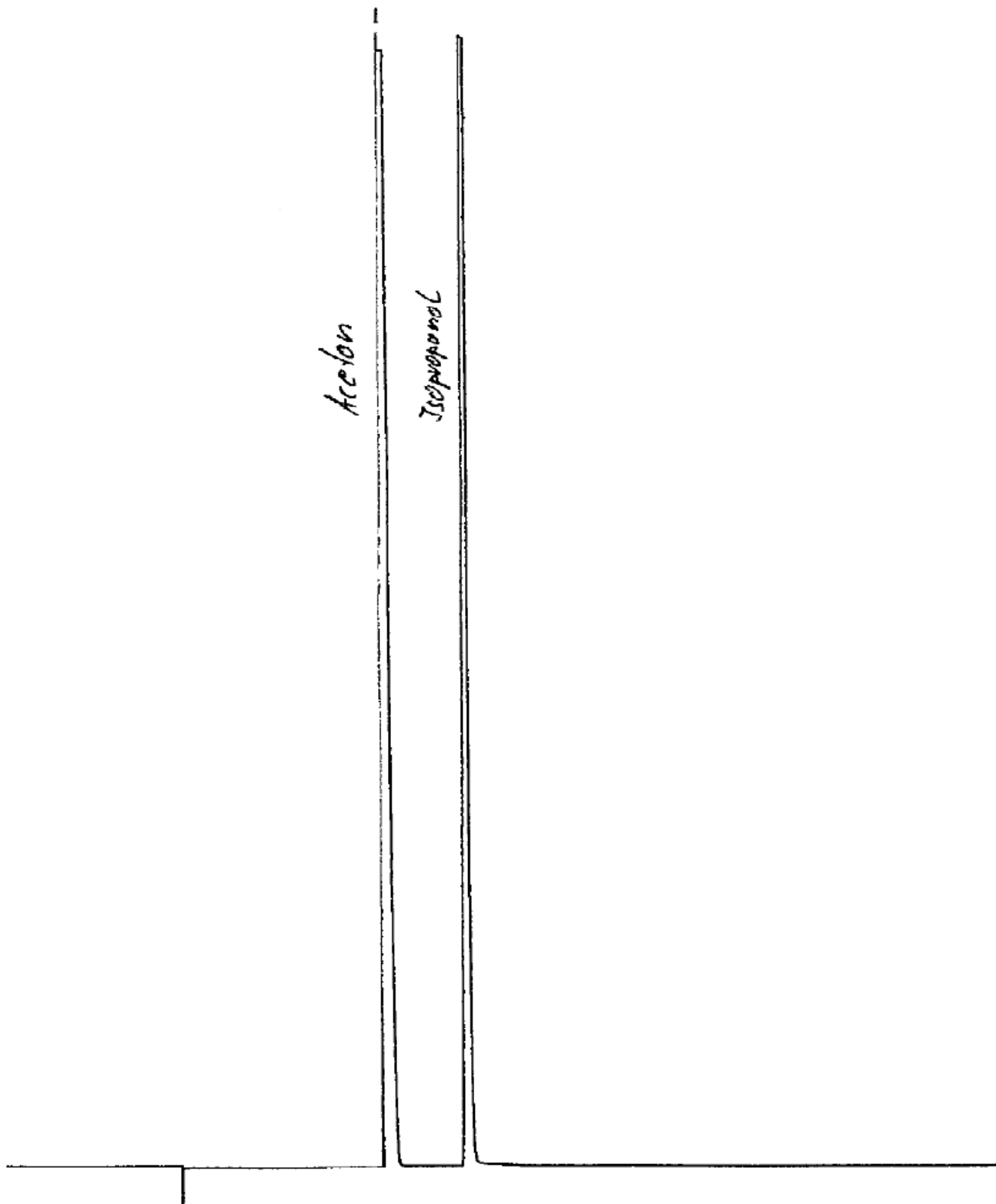




Belegung	FS-CW 20M
Dimensionen	25 m x 0,32 mm ID, df 1 µm
Artikel Nr.	132073
Probe	Trennung von leichtflüchtigen Lösungsmitteln Substanzen: Aceton / Iso-Propanol
Ofen	80°C isotherm
Trärgas	0,4 bar N2 x Split 1:100
Detektor	FID 240°C, 100 x 64



1.) Aceton

2.) Isopropanol