

Belegung

FS-Supreme-5ms

Dimensionen

60 m x 0,25 mm ID, df 1 µm

Artikel Nr.

[22545760](#)

Probe

Amin-Testmischung (Art.-Nr. 192004)

Lösungsmittel: Methanol / Substanzen: 1. Dibutylamin 100 mg/L / 2. Nonylamin 300 mg/L / 3. 2,6-Dimethylanilin 200 mg/L / 4. Decylamin 300 mg/L / 5. Undecylamin 300 mg/L / 6. Dicyclohexylamin 300 mg/L

Ofen

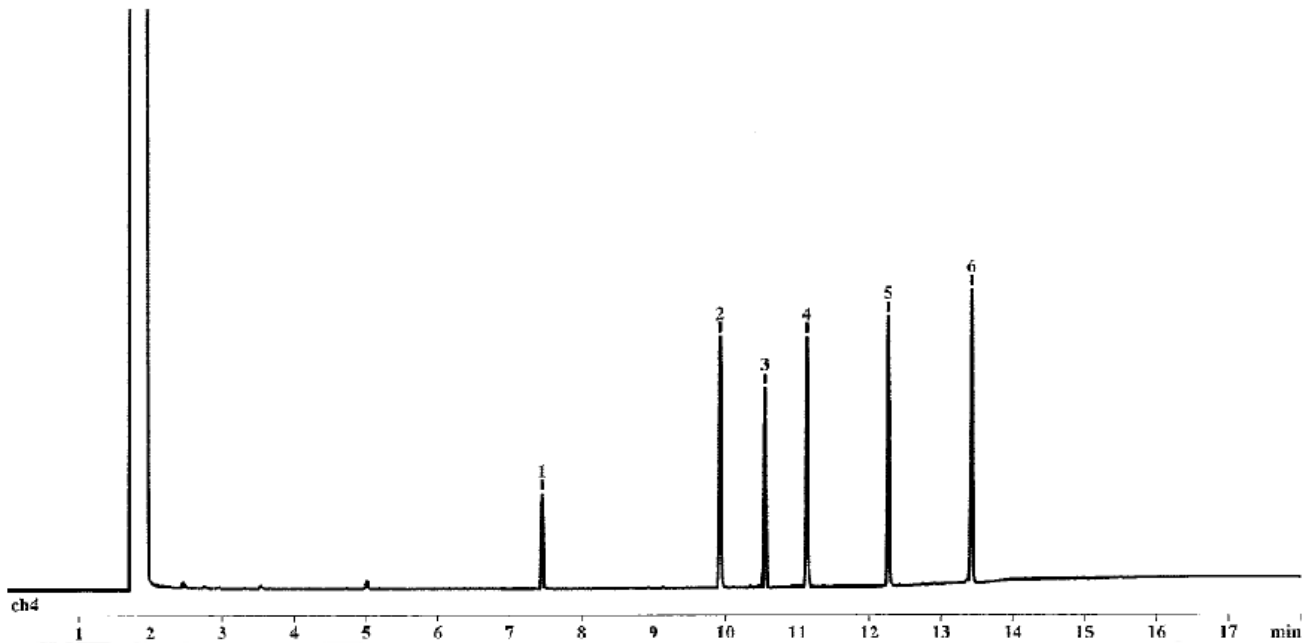
50-260°C mit 15°C/min

Trägergas

2,5 bar H₂, Splitless

Detektor

320 °C



1.) Dibutylamin

4.) Decylamin

2.) Nonylamin

5.) Undecylamin

3.) 2,6-Dimethylanilin

6.) Dicyclohexylamin