



Belegung

FS-CS-Wax

ID 0,25mm, df 0,25µm, Länge 30m

Max. Temperatur: 240/250°C

Dimensionen

30 m x 0,25 mm ID, df 0,25 µm

Artikel Nr.

[22517730](#)

Probe

Lösemittel

Substanzen: Benzin / Aceton / Ethylacetat / IPAC / Methyllethylketon / Methanol / n-Propylacetat / Isopropanol / Ethanol / Toluol / n-Butylacetat / n-Propanol / iso-Butanol / 1MP2 / Dowanol PM / n-Butanol / 1-Ethoxy-2-propanol / 1MPRAC / 2-Ethoxy-1-propanol / Ethylglykol / Ethylglykolacetat / Ethyllactat / Methoxybutanol / Butylglykol / Dowanol DPM 1,2-Propylenglykol

Ofen

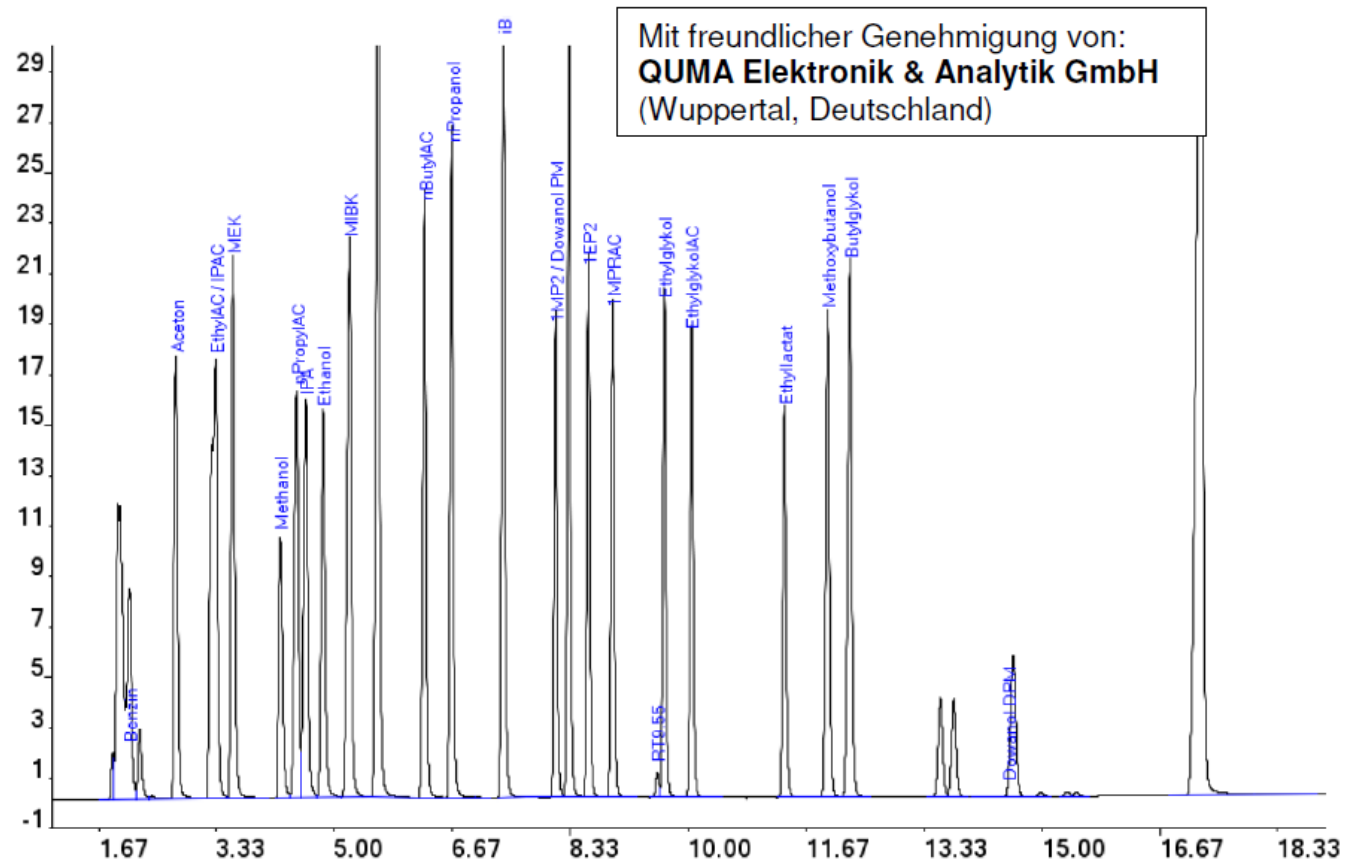
50°C, 3 min; 5°C/min auf 70°C, 7°C/min auf 145°C, 2 min

Trärgas

0,8bar (5 min), 0,33 bar/min auf 2,8 bar, 8 min

Detektor

FID



1.) Benzin 80/110

14.) 1-Methoxy-2-propanol

2.) Aceton

15.) 1-Butanol

3.) Essigsäureethylester/Essigsäureisopropylester

16.) 1-Ethoxy-2-propanol

4.) Methyllethylketon

17.) 1-Methoxypropylacetat



- |                           |                            |
|---------------------------|----------------------------|
| 5.) Methanol              | 18.) 2-Ethoxy-1-propanol   |
| 6.) Essigsäurepropylester | 19.) Ethylglykol           |
| 7.) 2-Propanol            | 20.) Ethylglykolacetat     |
| 8.) Ethanol               | 21.) Ethyllactat           |
| 9.) Methylisobutylketon   | 22.) 2-Methoxy-1-butanol   |
| 10.) Toluol               | 23.) Butylglykol           |
| 11.) Essigsäurebutylester | 24.) Dowanol DMP (6-Peaks) |
| 12.) 1-Propanol           | 25.) 1,2-Propylenglykol    |
| 13.) 2-Methyl-1-propanol  |                            |