



Belegung

FS-CS-Volatile Amine

Dimensionen

30 m x 0,32 mm ID

Artikel Nr.

[23205630-BD](#)

Probe

Amine

Substanzen: Dimethylamin / Trimethylamin / Diisopropylamin /  
Triethylamin / Dibutylamin

Ofen

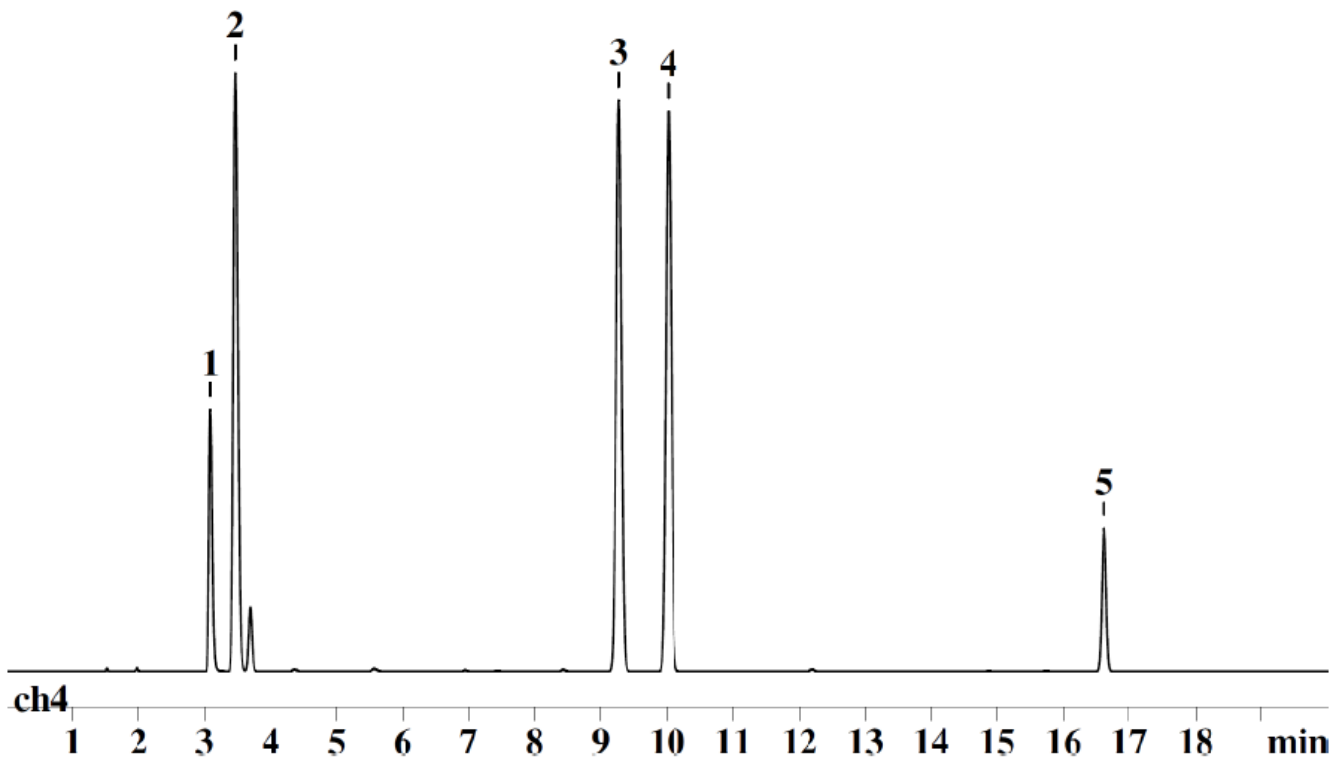
40°C, 2 min; 10°C/min auf 220°C, 2 min

Trägergas

0,8 bar N<sub>2</sub>

Detektor

FID 320°C



1.) Dimethylamin

4.) Triethylamin

2.) Trimethylamin

5.) Dibutylamin

3.) Diisopropylamin