



Belegung

FS-CS-Wax

ID 0,25mm, df 0,25µm, Länge 30m

Max. Temperatur: 240/250°C

Dimensionen

30 m x 0,25 mm ID, df 0,25 µm

Artikel Nr.

[22517730](#)

Probe

Standard Q4 + Benzol

Substanzen: Benzin 80/110 / Aceton / Essigsäureethylester /  
Essigsäureisopropylester / 2-Butanon / Benzol / Methanol /  
Essigsäurepropylester / 2-Propanol / Ethanol / Isobutylmethylketon /  
Toluol / Butylacetat / 1-Propanol / 2-Methyl-1-propanol /  
1-Methoxy-2-propanol / 1-Butanol / 1-Ethoxy-2-propanol /  
2-Methoxypropylacetat / 2-Ethoxyethanol / 1-Acetoxy-2-ethoxyethan /  
3-Methoxy-1-butanol / Ethylenglykolbutylether

Ofen

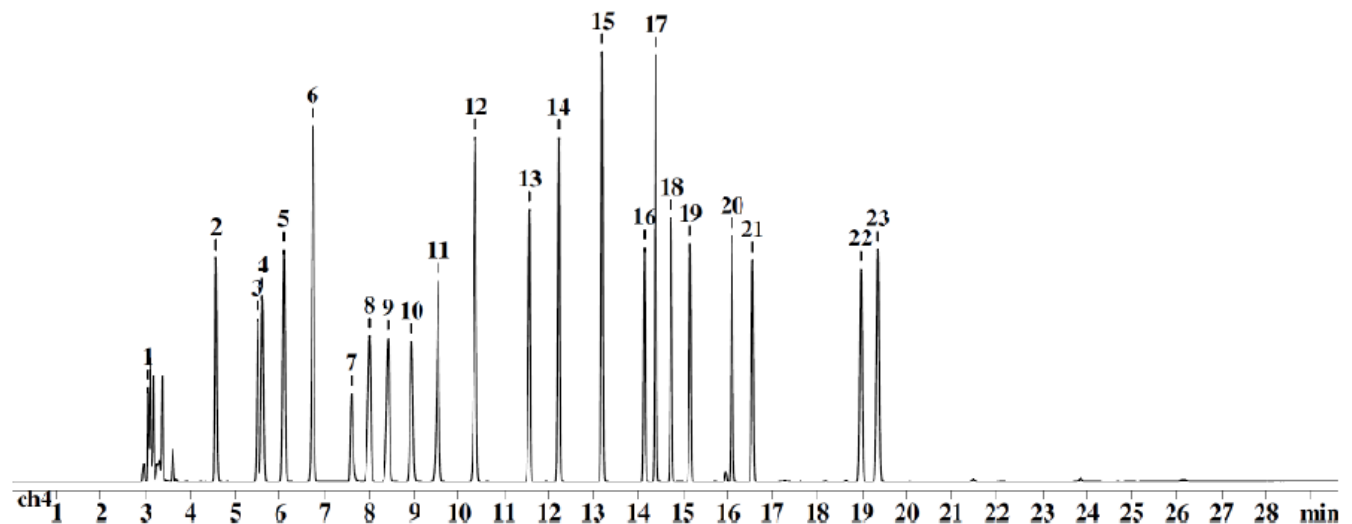
45°C, 8 min; 5°C/min, 240°C, 5 min

Trägergas

0,6 bar, 10 min, 0,24 bar/min auf 2,5 bar  
N<sub>2</sub>, 30 min

Detektor

FID 320°C



1.) Benzin 80/110

13.) Essigsäurebutylester

2.) Aceton

14.) 1-Propanol

3.) Essigsäureethylester

15.) 2-Methyl-1-propanol

4.) Essigsäureisopropylester

16.) 1-Methoxy-2-propanol

5.) 2-Butanon

17.) 1-Butanol

6.) Benzol

18.) 1-Ethoxy-2-propanol

7.) Methanol

19.) 2-Methoxypropylacetat

8.) Essigsäurepropylester

20.) 2-Ethoxyethanol

9.) 2-Propanol

21.) 1-Acetoxy-2-ethoxyethan

10.) Ethanol

22.) 2-Methoxy-1-butanol

11.) Isobutylmethylketon

23.) Ethylenglykolbutylether

12.) Toluol

