



Belegung

CS-CN100

Dimensionen

100 m x 0,25 mm ID, df 0,2 µm

Artikel Nr.

[125098100](#)

Probe

BTEX-Testmischung

Substanzen: Ethylbenzol / p-Xylol / m-Xylol / o-Xylol / Styrol

Ofen

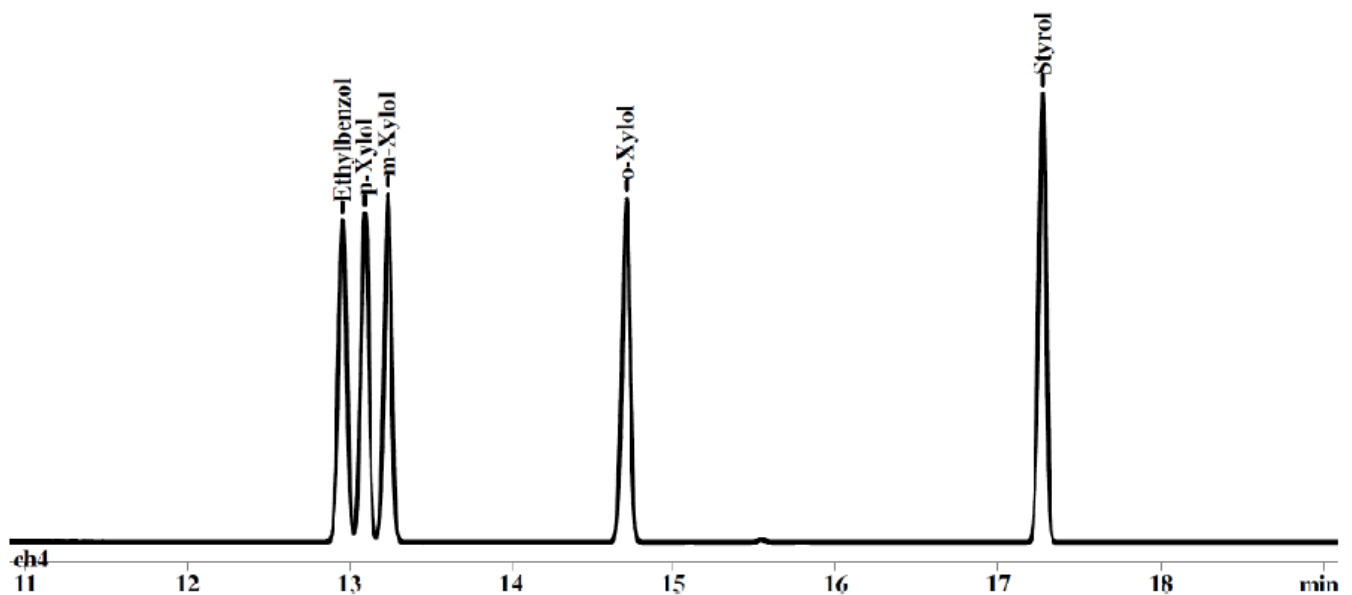
50°C, 5 min, 5°C/min, 220°C, 1 min

Trärgas

1,5 bar H₂

Detektor

FID 260°C



1.) Ethylbenzol

4.) o-Xylol

2.) p-Xylol

5.) Styrol

3.) m-Xylol