

Belegung

FS-CS-624

ID 0,25mm, df 1,40µm, Länge 60m

6% Cyanopropylsiloxan

Max. Temperatur: 240/260°C

Dimensionen

60 m x 0,25 mm ID, df 1,4 µm

Artikel Nr.

[22514360](#)

Probe

Bioethanol-Standard

Substanzen: Acetaldehyd / Methanol / Ethanol / 1-Propanol /
Essigsäureethylester / 2-Butanol / 2-Methyl-1-Propanol / 1-Butanol /
1,1-Diethoxy-ethan / 3-Methylbutan-1-ol / 2-Methylbutan-1-ol

Ofen

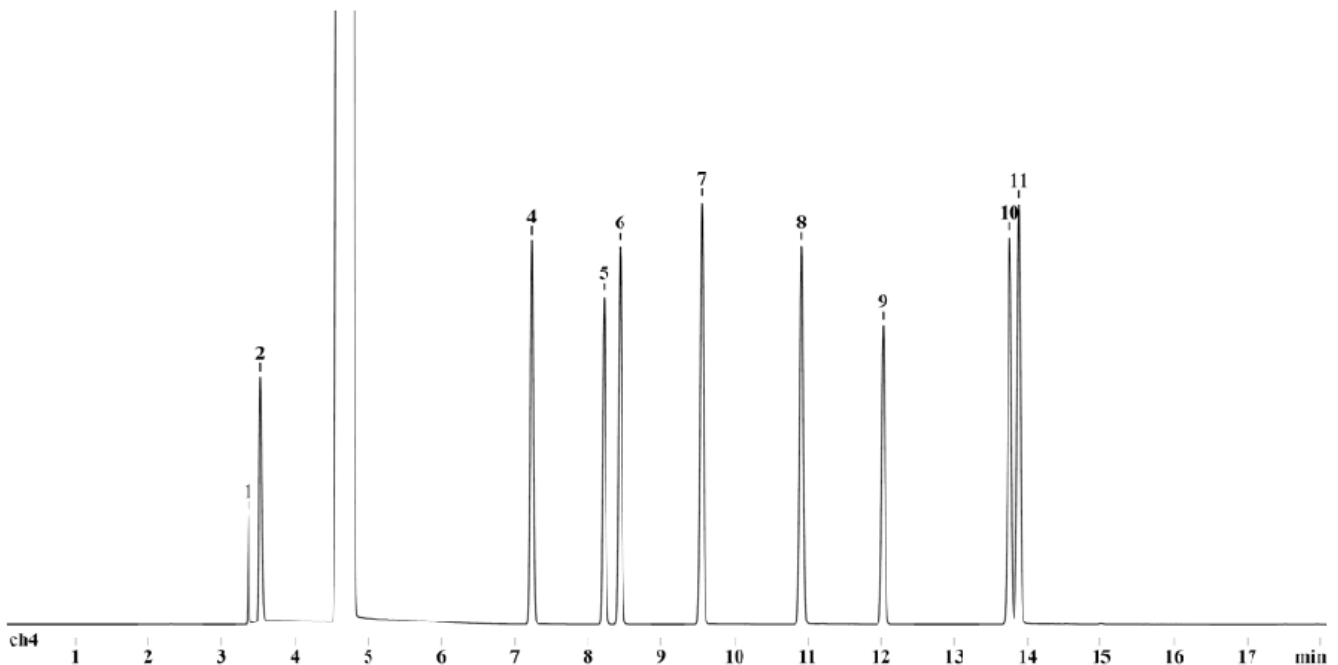
40°C, 1 min; 5°C/min, 250°C, 2 min

Trägergas

1,5 bar H₂

Detektor

FID 320°C



1.) Acetaldehyd

7.) 2-Methyl-1-propanol

2.) Methanol

8.) 1-Butanol

3.) Ethanol

9.) 1,1-Diethoxyethan

4.) 1-Propanol

10.) 3-Methylbutan-1-ol

5.) Essigsäureethylester

11.) 2-Methylbutan-1-ol

6.) 2-Butanol