

Belegung

FS-Supreme-20ms

Dimensionen

60 m x 0,25 mm ID, df 1,4 µm

Artikel Nr.

[22543160](#)

Probe

Amine

Substanzen: Dimethylamin / Butylamin / Diisopropylamin /  
Triethylamin / Pyridin / Cyclohexylamin / Dibutylamin /  
Methylbenzylamin / Nonylamin / Decylamin / Dicyclohexylamin

Ofen

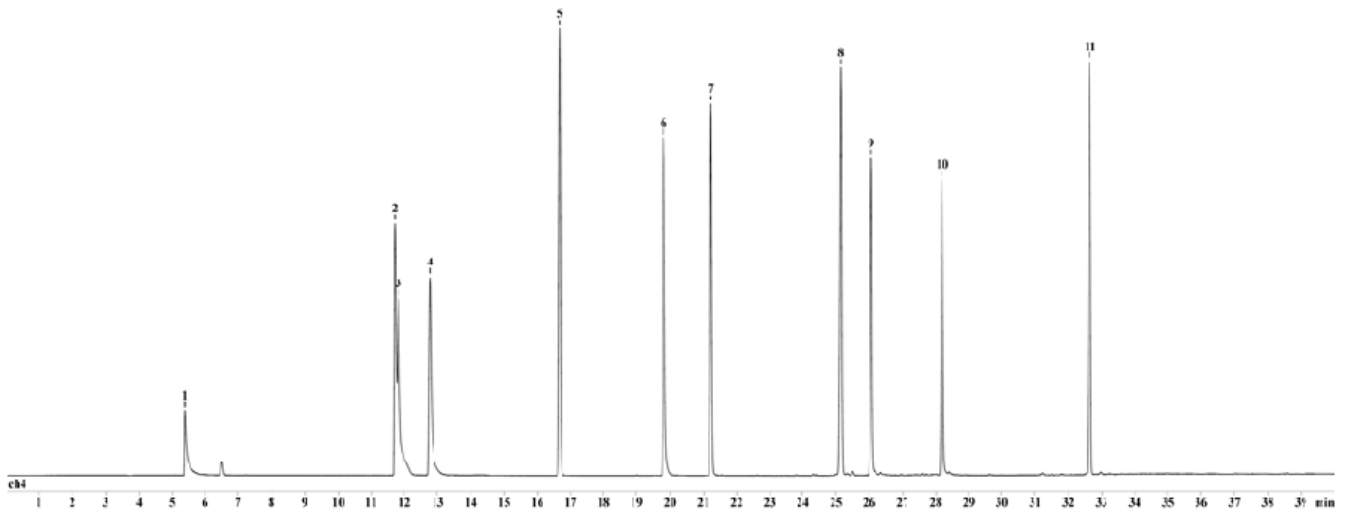
45°C, 5 min; 8°C/min, 270°C, 10 min

Trägergas

30 cm/sec H2

Detektor

FID 320°C



1.) Dimethylamin

7.) Dibutylamin

2.) Butylamin

8.) Methylbenzylamin

3.) Diisopropylamin

9.) Nonylamin

4.) Triethylamin

10.) Decylamin

5.) Pyridin

11.) Dicyclohexylamin

6.) Cyclohexylamin