

Belegung

FS-Supreme-5ms

Dimensionen

60 m x 0,25 mm ID, df 1,4 µm

Artikel Nr.

[22545760](#)

Probe

Lösungsmittel

Substanzen: Methanol / Ameisensäuremethylester / Ethanol / Aceton / 2-Propanol / Essigsäuremethylester / Methylenchlorid / 1-Propanol / trans-1,2-Dichlorethylen / Hexan / 2-Butanol / Ethylacetat / iso-Butanol / Chloroform / Tetrahydrofuran / Methylglykol / 1,1,1-Trichlorethan / n-Butanol / Tetrachlorkohlenstoff / Benzol / Trichlorethylen / Dioxan / Toluol / N,N-Dimethylformamid / Chlorbenzol / Ethylbenzol / m-Xylol / p-Xylol / Cyclohexanol / o-Xylol / 1,1,2,2-Tetrachlorethan / 2-Methylphenol / 1,2-Dichlorbenzol / 3-Methylphenol / 4-Methylphenol

Ofen

35°C, 10 min; 4°C/min, 200°C;10°C/min

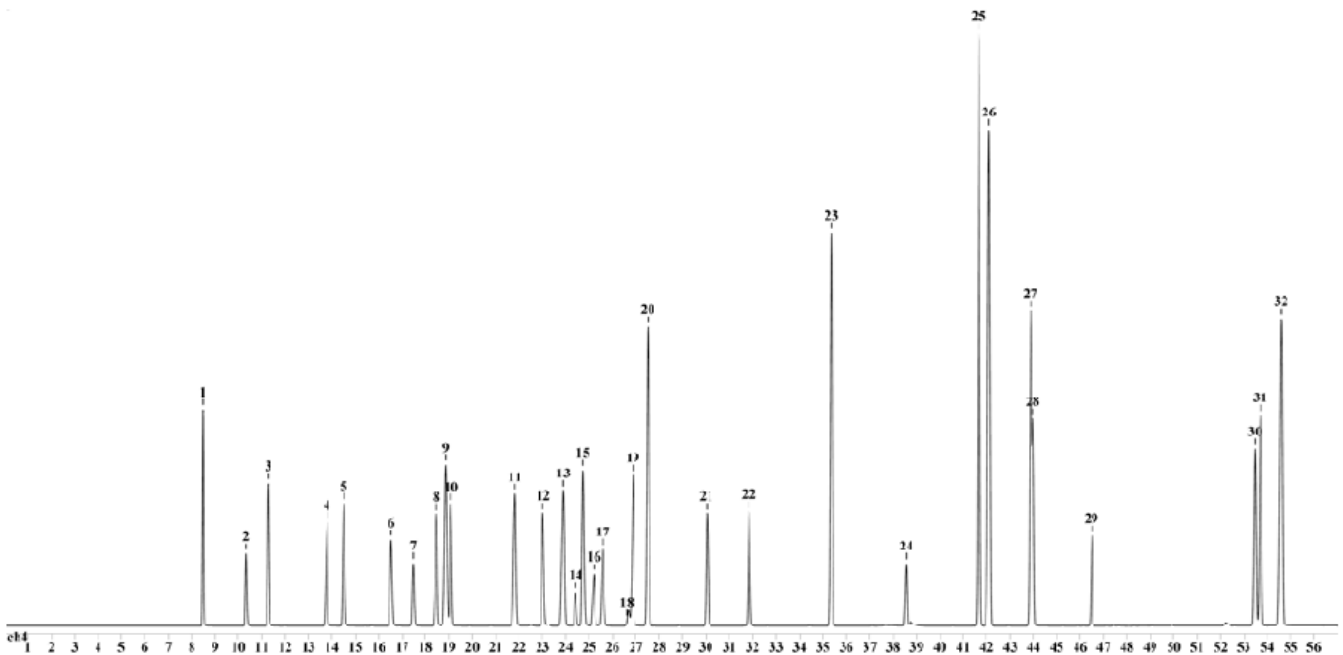
Trägergas

1 bar N2

Detektor

FID 340°C

261 nV



1.) Methanol

19.) n-Butanol

2.) Ameisensäuremethylester

20.) Benzol

3.) Ethanol

21.) Trichlorethen

4.) 2-Propanol

22.) Dioxan

5.) Aceton

23.) Toluol

6.) Essigsäuremethylester

24.) N,N-Dimethylformamid

7.) Dichlormethan

25.) Ethylenbenzol

8.) 1-Propanol

26.) Chlorbenzol

9.) Hexan

27.) p-Xylol



- |                               |                             |
|-------------------------------|-----------------------------|
| 10.) trans-1,2-Dichlorethylen | 28.) m-Xylol                |
| 11.) 2-Butanol                | 29.) o-Xylol                |
| 12.) Essigsäureethylester     | 30.) Cyclohexanol           |
| 13.) Isobutanol               | 31.) 1,1,2,2-Tetrachloethan |
| 14.) Chloroform               | 32.) 2-Methylphenol         |
| 15.) Tetrahydrofuran          | 33.) 1,2-Dichlorbenzol      |
| 16.) Methylglykol             | 34.) 3-Methylphenol         |
| 17.) 1,1,1-Trichlorethan      | 35.) 4-Methylphenol         |
| 18.) Tetrachlorkohlenstoff    |                             |