

Belegung

FS-Supreme-5ms

Dimensionen

60 m x 0,25 mm ID, df 1,2 µm

Artikel Nr.

[22545760](#)

Probe

Lösungsmittel

Substanzen: Methanol / Ameisensäuremethylester / Ethanol / Aceton / 2-Propanol / Essigsäuremethylester / Methylenchlorid / 1-Propanol / trans-1,2-Dichlorethylen / Hexan / 2-Butanol / Ethylacetat / iso-Butanol / Chloroform / Tetrahydrofuran / Methylglykol / 1,1,1-Trichlorethan / n-Butanol / Tetrachlorkohlenstoff / Benzol / Trichlorethylen / Dioxan / Toluol / N,N-Dimethylformamid / Chlorbenzol / Ethylbenzol / m-Xylol / p-Xylol / Cyclohexanol / o-Xylol / 1,1,2,2-Tetrachlorethan / 2-Methylphenol / 1,2-Dichlorbenzol / 3-Methylphenol / 4-Methylphenol

Ofen

35°C, 10 min; 4°C/min, 200°C; 10°C/min

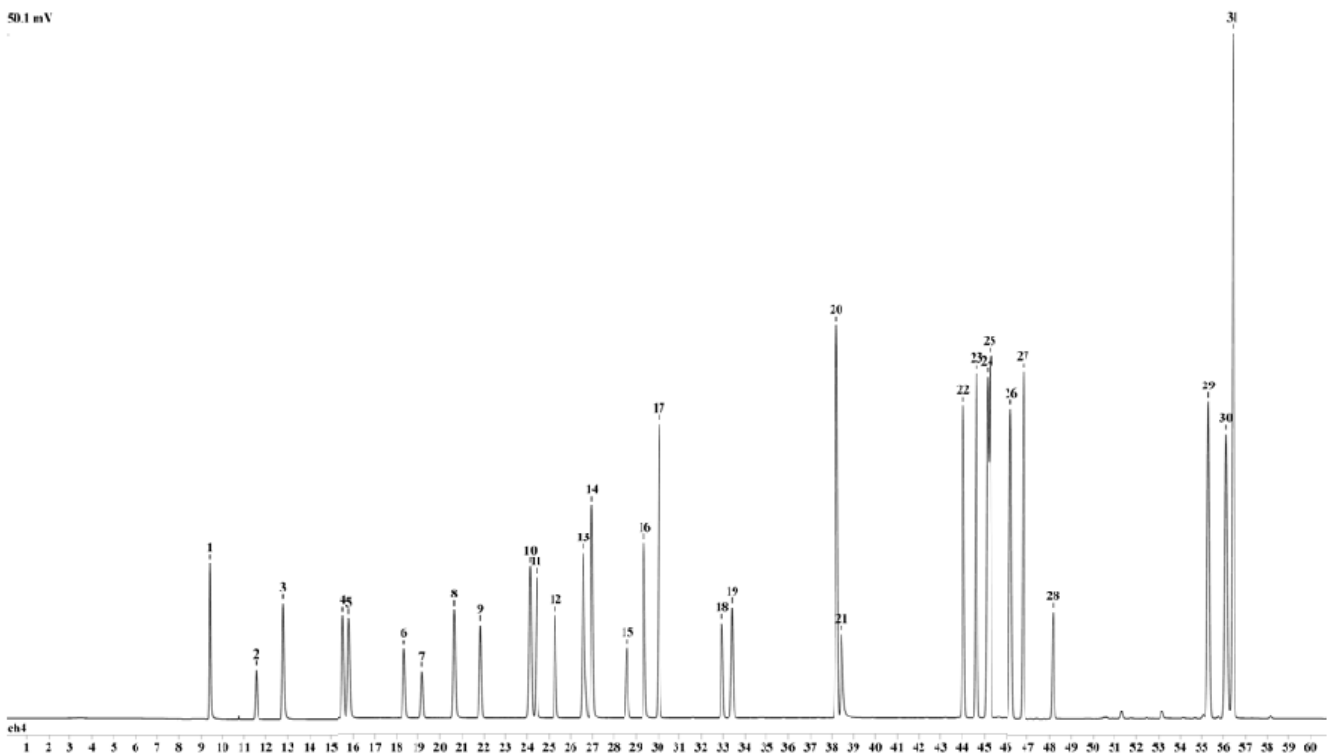
Trärgas

1 bar N2

Detektor

FID 340°C

50.1 mV



1.) Methanol

19.) Tetrachlorkohlenstoff

2.) Ameisensäuremethylester

20.) Benzol

3.) Ethanol

21.) Trichlorethen

4.) Aceton

22.) Dioxan

5.) 2-Propanol

23.) Toluol

6.) Essigsäuremethylester

24.) N,N-Dimethylformamid

7.) Dichlormethan

25.) Chlorbenzol



- |                              |                             |
|------------------------------|-----------------------------|
| 8.) 1-Propanol               | 26.) Ethylenbenzol          |
| 9.) trans-1,2-Dichlorethylen | 27.) m-Xylol                |
| 10.) Hexan                   | 28.) p-Xylol                |
| 11.) 2-Butanol               | 29.) Cyclohexanol           |
| 12.) Essigsäureethylester    | 30.) o-Xylol                |
| 13.) Chloroform              | 31.) 1,1,2,2-Tetrachloethan |
| 14.) Isobutanol              | 32.) 2-Methylphenol         |
| 15.) Methylglykol            | 33.) 1,2-Dichlorbenzol      |
| 16.) Tetrahydrofuran         | 34.) 3-Methylphenol         |
| 17.) 1,1,1-Trichlorethan     | 35.) 4-Methylphenol         |
| 18.) n-Butanol               |                             |