

Belegung

FS-CW-20M-CB-0,25

ID 0,25mm, df 0,25µm, length 50m

Polyethyleneglycol MM 20000 (PEG 20000)

Max. Temperature: 200/220°C

Dimensionen

50 m x 0,25 mm ID, df 0,25 µm

Artikel Nr.

[225069](#)

Probe

Riechstoffe

Substanzen: cis-3-Hexenol / Limonen / Nonanal / Menthol / Indol /  
Vanillin / Pentadecan / Hedione / Benzylsalicylat / Ethylenbrassilat

Ofen

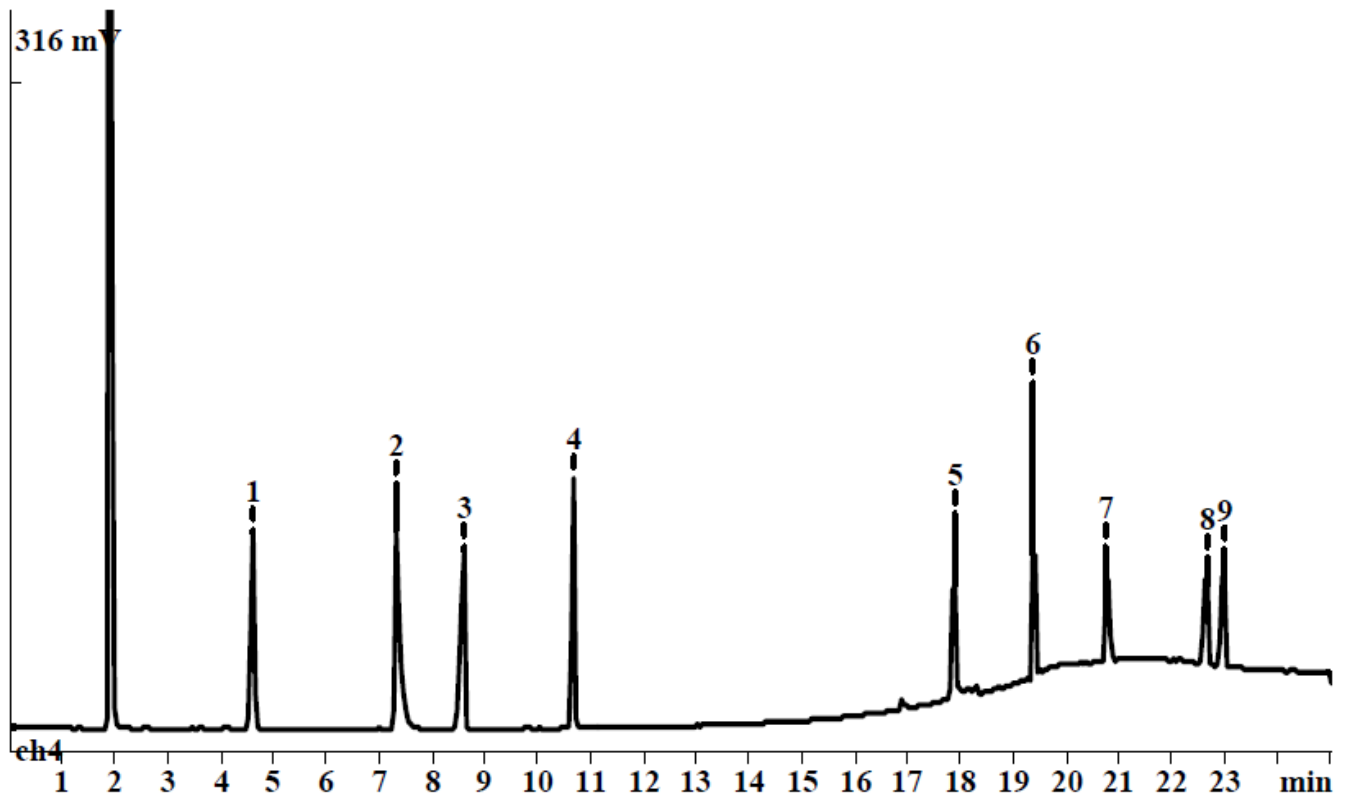
40°C; 10°C/min, 240°C, 10 min

Trärgas

2,5 bar H<sub>2</sub>

Detektor

FID 340°C



1.) cis-3-Hexenol

6.) Vanillin

2.) Limonen

7.) Pentadecan

3.) Nonanal

8.) Hedione

4.) Menthol

9.) Benzylsalicylat

5.) Indol

10.) Ethylenbrassilat