



Belegung

FS-Innopeg-1000

Dimensionen

12 m x 0,15 mm ID, df 0,2 µm

Artikel Nr.

[21516730](#)

Probe

Kirschwasser

Substanzen: Ethylacetat / Methanol / Ethanol

Ofen

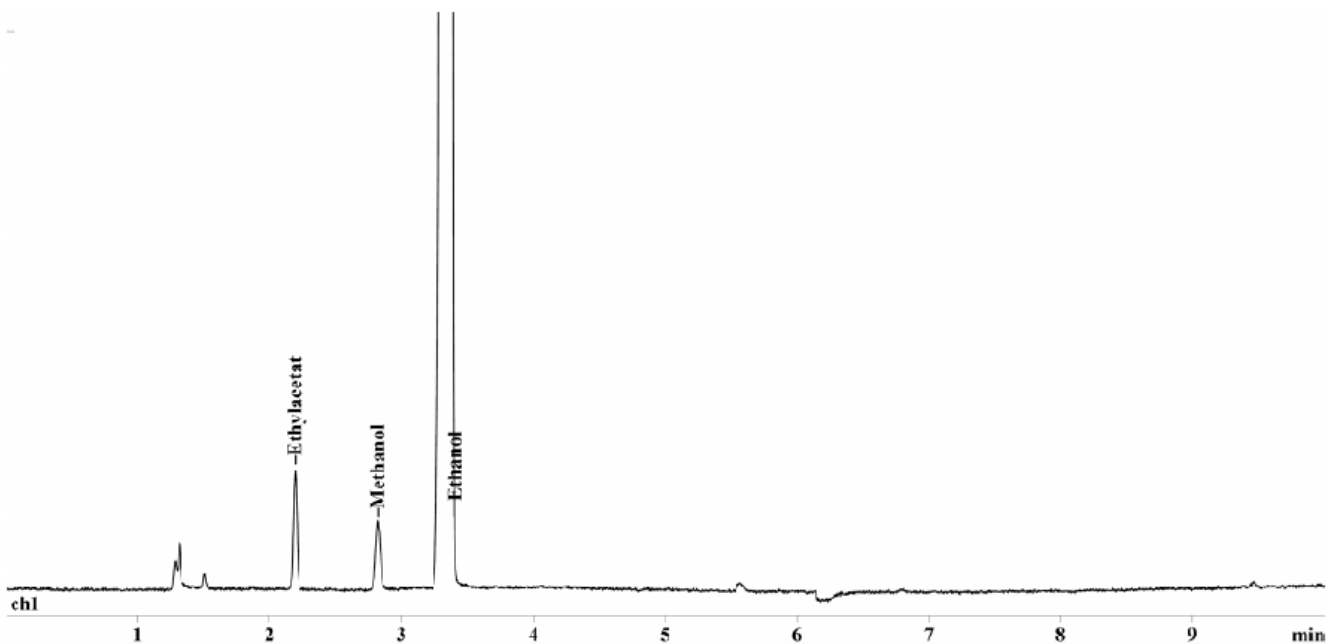
40°C, 5 min; 10°C/min, 150°C, 10 min

Trärgas

0,4 bar N₂

Detektor

FID 340°C



1.) Essigsäureethylester

3.) Ethanol

2.) Methanol