

Belegung

FS-Innopeg-1000

Dimensionen

12 m x 0,15 mm ID, df 0,2 µm

Artikel Nr.

[21516730](#)

Probe

Topinambur

Substanzen: Acetaldehyd / Methylacetat / Ethylacetat / Methanol / Ethanol / 1-Propanol / Isobutanol

Ofen

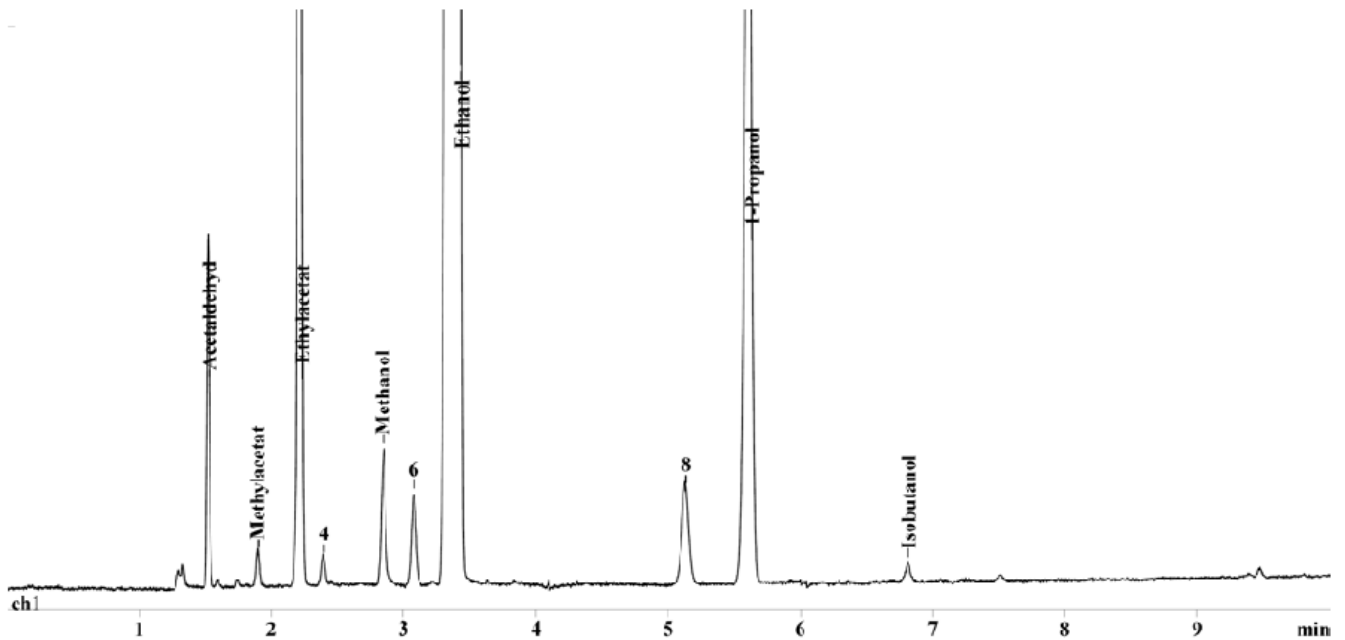
40°C, 5 min; 10°C/min, 150°C, 10 min

Trägergas

0,4 bar N2

Detektor

FID 340°C



1.) Acetaldehyd

5.) Ethanol

2.) Essigsäuremethylester

6.) 1-Propanol

3.) Essigsäureethylester

7.) Isobutanol

4.) Methanol