

Belegung

FS-Innopeg-2000

ID 0,25mm, df 0,25µm, Länge 60m

Max. Temperatur: 260/280°C

Dimensionen

60 m x 0,25 mm ID, df 0,2 µm

Artikel Nr.

[22517160](#)

Probe

Standard 4 (Lösungsmittel)

Substanzen: Benzin 80/100 / Aceton / Essigsäureethylester / Essigsäureisopropylester / Methylethylketon / Benzol / Methanol / 2-Propanol / Ethanol / Methylisobutylketon / Toluol / 1-Propanol / Isobutanol / 1-Methoxy-2-propanol / 1-Butanol / 1-Ethoxy-2-propanol / 1-Methoxypropylacetat / Ethylglykol / Ethylglykolacetat

Ofen

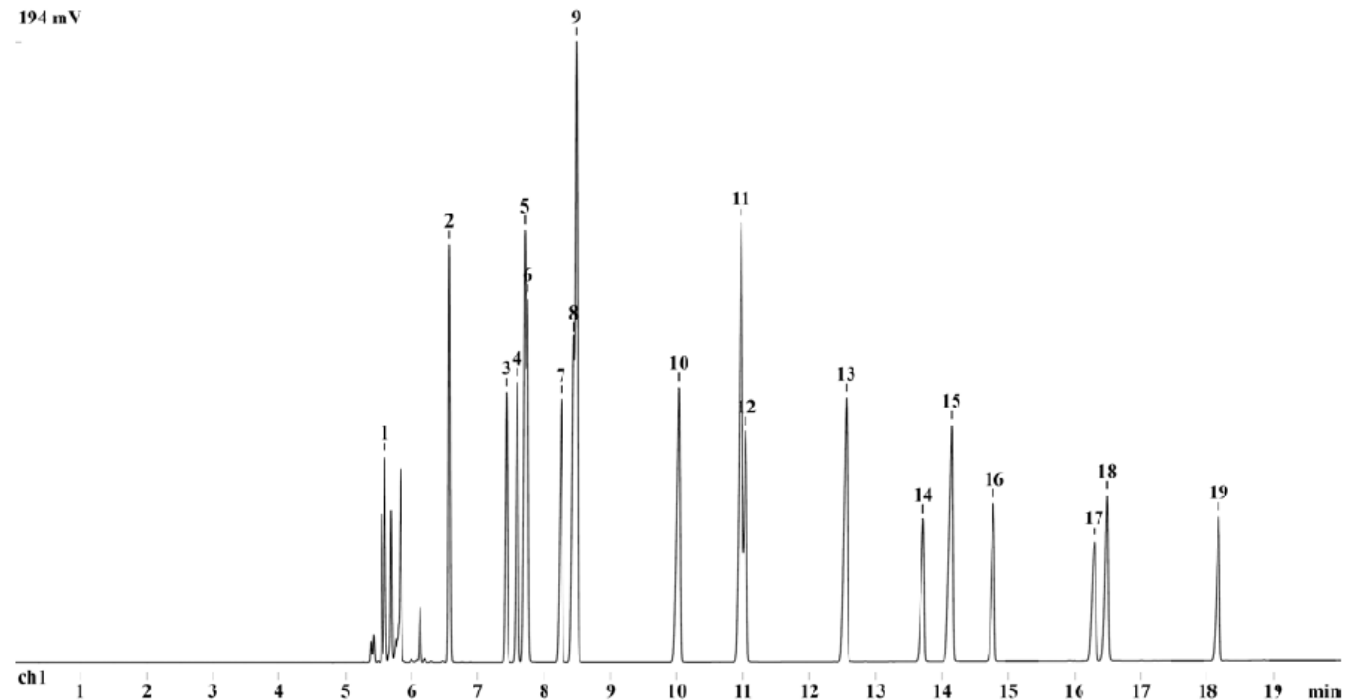
50°C, 5°C/min, 80°C; 10°C/min, 240°C, 5min

Trägergas

1,2 bar N2

Detektor

FID 320°C



1.) Benzin 80/100

11.) Toluol

2.) Aceton

12.) 1-Propanol

3.) Essigsäureethylester

13.) Isobutanol

4.) Essigsäureisopropylester

14.) 1-Methoxy-2-propanol

5.) Methylethylketon

15.) 1-Butanol

6.) Methanol

16.) 1-Ethoxy-2-propanol

7.) Benzol

17.) 1-Methoxypropylacetat

8.) 2-Propanol

18.) Ethylglykol

9.) Ethanol

19.) Ethylglykolacetat



10.) Methylisobutylketon