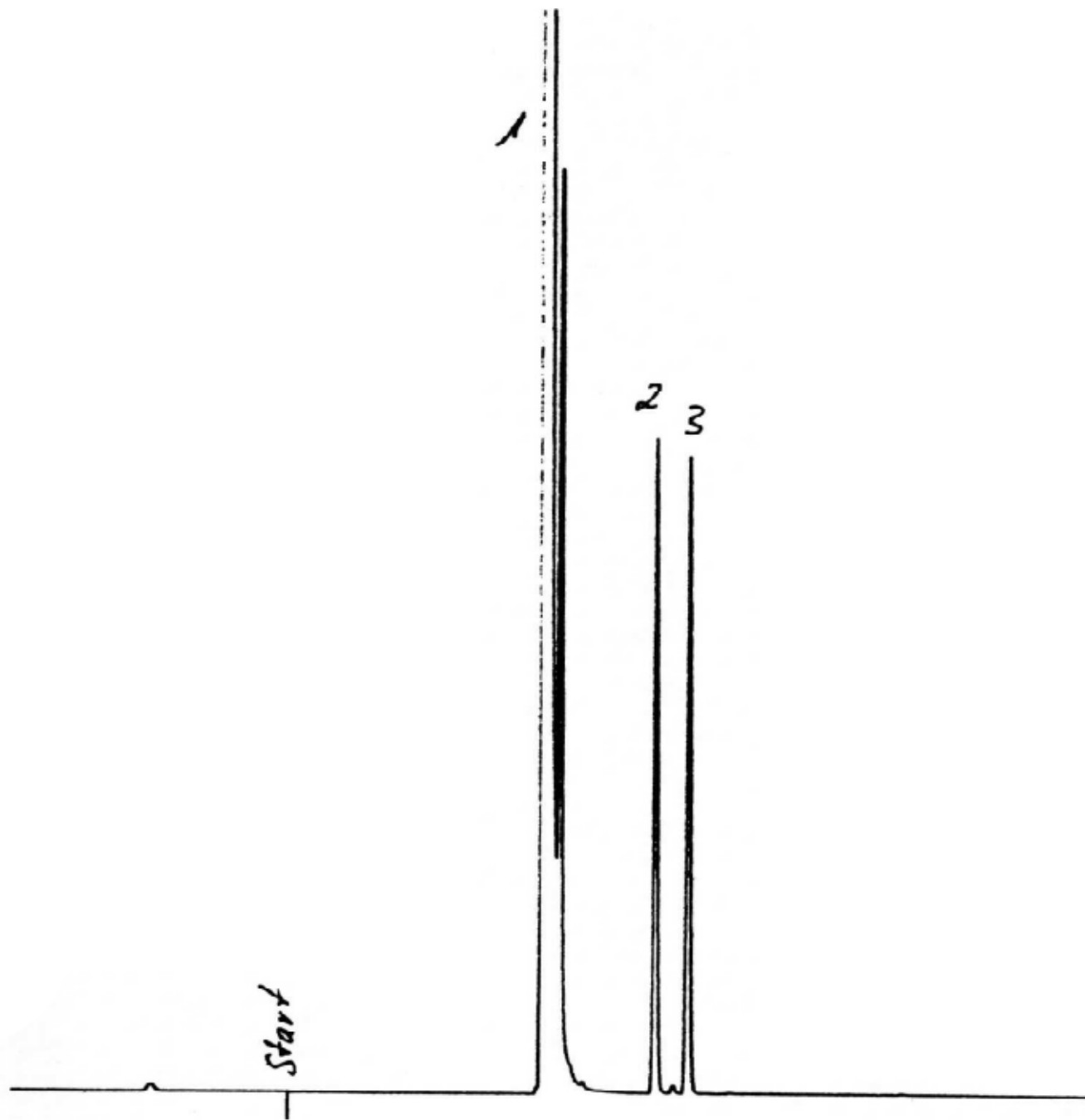




Belegung	FS-CW 20M <i>ID 0,32mm, df 0,50µm, Länge 25m</i> <i>Polyethylenglykol MM 20000 (PEG 20000)</i> <i>Max. Temperatur: 200/220°C</i>
Dimensionen	25 m x 0,32 mm ID, df 0,5 µm
Artikel Nr.	232071
Probe	n- Pentan, Methanol, Ethanol
Ofen	80°C
Trägergas	0,3 bar N2
Detektor	FID 250 °C



1.) n-Pentan
2.) Methanol

3.) Ethanol