

Belegung

FS-Supreme-5ms

ID 0,25mm, df 0,25µm, Länge 60m

5% Phenylpolysilphenylenphase

Max. Temperatur: 340/360°C

Dimensionen

60 m x 0,25 mm ID, df 0,25 µm

Artikel Nr.

[22545160](#)

Probe

VOC

Substanzen: Dichlormethan / trans-1,2-Dichlorethen /
cis-1,2-Dichlorethen / Trichlormethan / 1,1,1-Trichlorethan /
Tetrachlormethan / Trichlorethen / Tetrachlorethen

Ofen

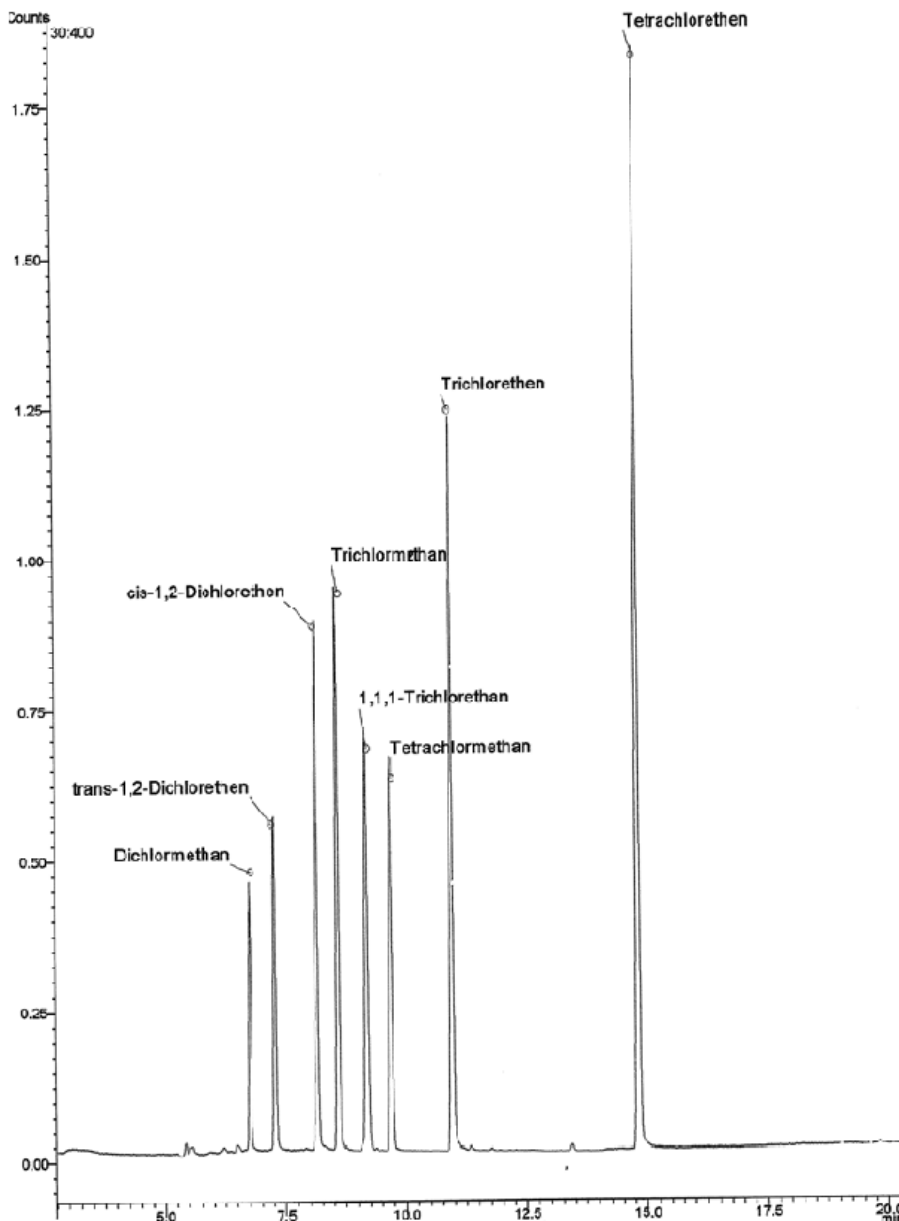
40°C, 6,25 min; 8°C/min, 250°C, 10 min

Trägergas

12 PSI He

Detektor

MS



Mit freundlicher Genehmigung von:



Labor für Entwicklung und Analytik
Dr. A. Maaroufi
Anne-Frank-Str. 3
35037 Marburg



- | | |
|----------------------------|---------------------------|
| 1.) Dichlormethan | 5.) 1,1,1-Trichlorethan |
| 2.) trans-1,2-Dichlorethen | 6.) Tetrachlorkohlenstoff |
| 3.) cis-1,2-Dichlorethen | 7.) Trichlorethen |
| 4.) Trichlormethan | 8.) Tetrachlorethen |