

Belegung

FS-Supreme-5ms

ID 0,25mm, df 0,25µm, Länge 60m

5% Phenylpolysilphenylenphase

Max. Temperatur: 340/360°C

Dimensionen

60 m x 0,25 mm ID, df 0,25 µm

Artikel Nr.

[22545160](#)

Probe

VOC

Substanzen: 2-Ethyltoluol / 4-Ethyltoluol / 3-Ethyltoluol /
1,3,5-Trimethylbenzol / Indane / 1,3-Diisopropylbenzol /
1,4-Diisopropylbenzol / 1,2,3,4-Tetrahydronaphthalin /
2-Methylnaphthalin / 1-Methylnaphthalin

Ofen

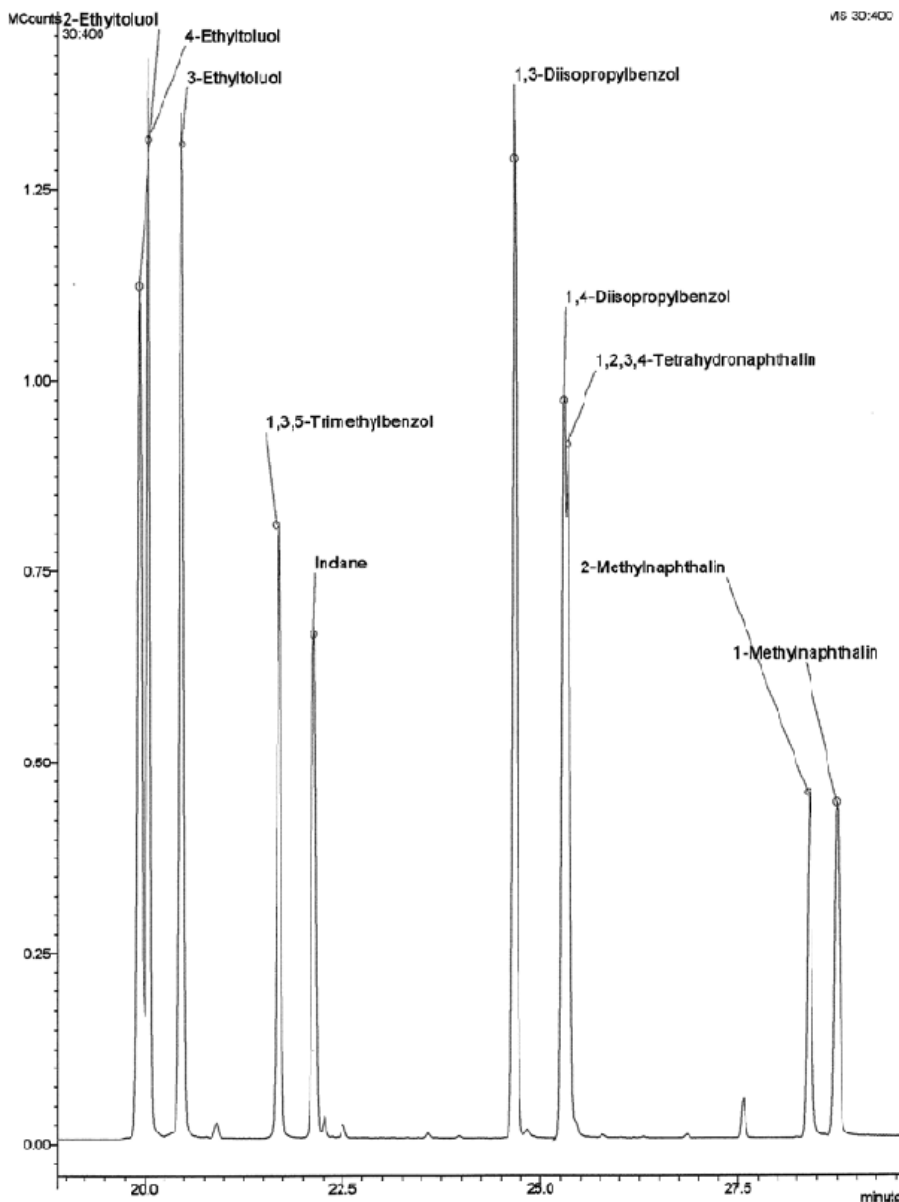
40°C, 6,25 min; 8°C/min, 250°C, 10 min

Trärgas

12 PSI He

Detektor

MS



Mit freundlicher Genehmigung von:



Labor für Entwicklung und Analytik
Dr. A. Maaroufi
Anne-Frank-Str. 3
35037 Marburg



- | | |
|---------------------------|----------------------------------|
| 1.) 2-Ethyltoluol | 6.) 1,3-Diisopropylbenzol |
| 2.) 4-Ethyltoluol | 7.) 1,4-Diisopropylbenzol |
| 3.) 3-Ethyltoluol | 8.) 1,2,3,4-Tetrahydronaphthalin |
| 4.) 1,3,5-Trimethylbenzol | 9.) 2-Methylnaphthalin |
| 5.) Indane | 10.) 1-Methylnaphthalin |