

Belegung

FS-Supreme-5ms

ID 0,25mm, df 0,25µm, Länge 60m

5% Phenylpolysilphenylenphase

Max. Temperatur: 340/360°C

Dimensionen

60 m x 0,25 mm ID, df 0,25 µm

Artikel Nr.

[22545160](#)

Probe

VOC

Substanzen: Benzol / Toluol / Chlorbenzol / Ethylbenzol / m-Xylol / p-Xylol / o-Xylol / Styrol / Trimethylbenzol / Brombenzol / n-Propylbenzol / 2-Chlortoluol / 1,2,3-Trimethylbenzol / tert.-Butylbenzol / Isopropylbenzol / sek.-Butylbenzol / 1,2-Dichlortoluol / Isopropyltoluol / 1,3-Dichlorbenzol / n-Butylbenzol / 1,2,3-Trichlorbenzol / Naphthalin / 1,2,4-Trichlorbenzol

Ofen

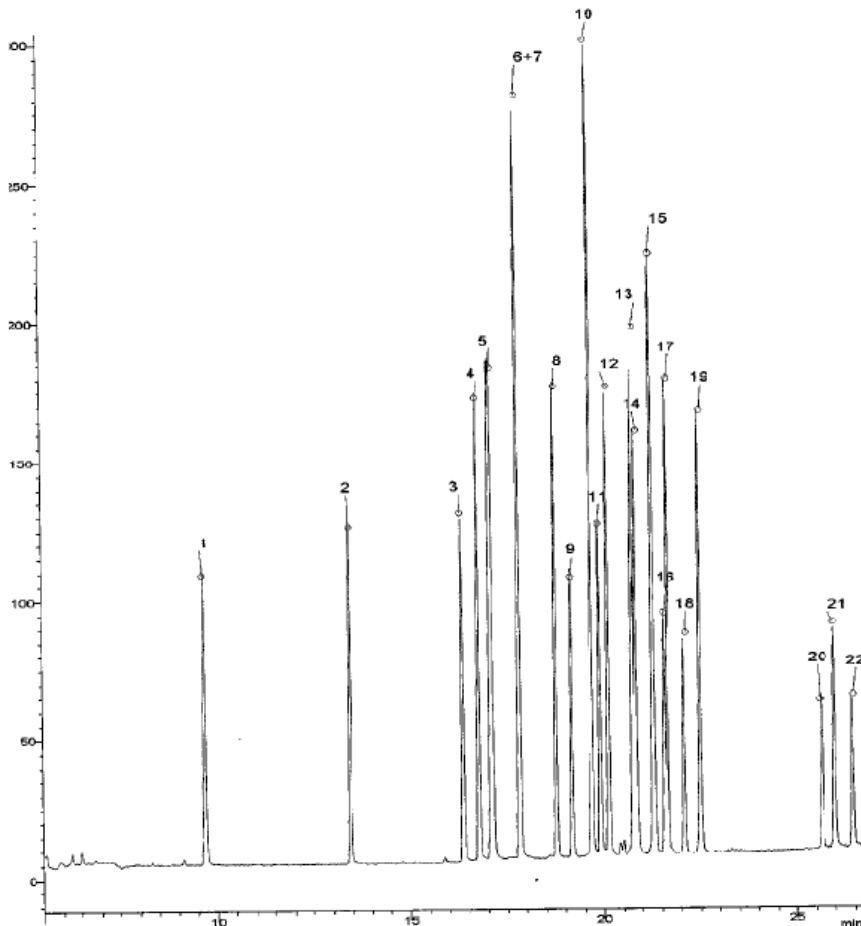
40°C, 6,25 min; 8°C/min, 250°C, 10 min

Trärgas

12 PSI He

Detektor

MS



Mit freundlicher Genehmigung von:



Labor für Entwicklung und Analytik
Dr. A. Maaroufi
Anne-Frank-Str. 3
35037 Marburg

1.) Benzol

13.) 1,2,3-Trimethylbenzol

2.) Toluol

14.) tert.-Butylbenzol

3.) Chlorbenzol

15.) Isopropylbenzol

4.) Ethylbenzol

16.) sek.-Butylbenzol

5.) m-Xylol

17.) 1,2-Dichlortoluol



- | | |
|---------------------------|---------------------------|
| 6.) p-Xylol | 18.) Isopropyltoluol |
| 7.) o-Xylol | 19.) 1,3-Dichlorbenzol |
| 8.) Styrol | 20.) n-Butylbenzol |
| 9.) 1,2,4-Trimethylbenzol | 21.) 1,2,3-Trichlorbenzol |
| 10.) Brombenzol | 22.) Naphthalin |
| 11.) n-Propylbenzol | 23.) 1,2,4-Trichlorbenzol |
| 12.) 2-Chlortoluol | |