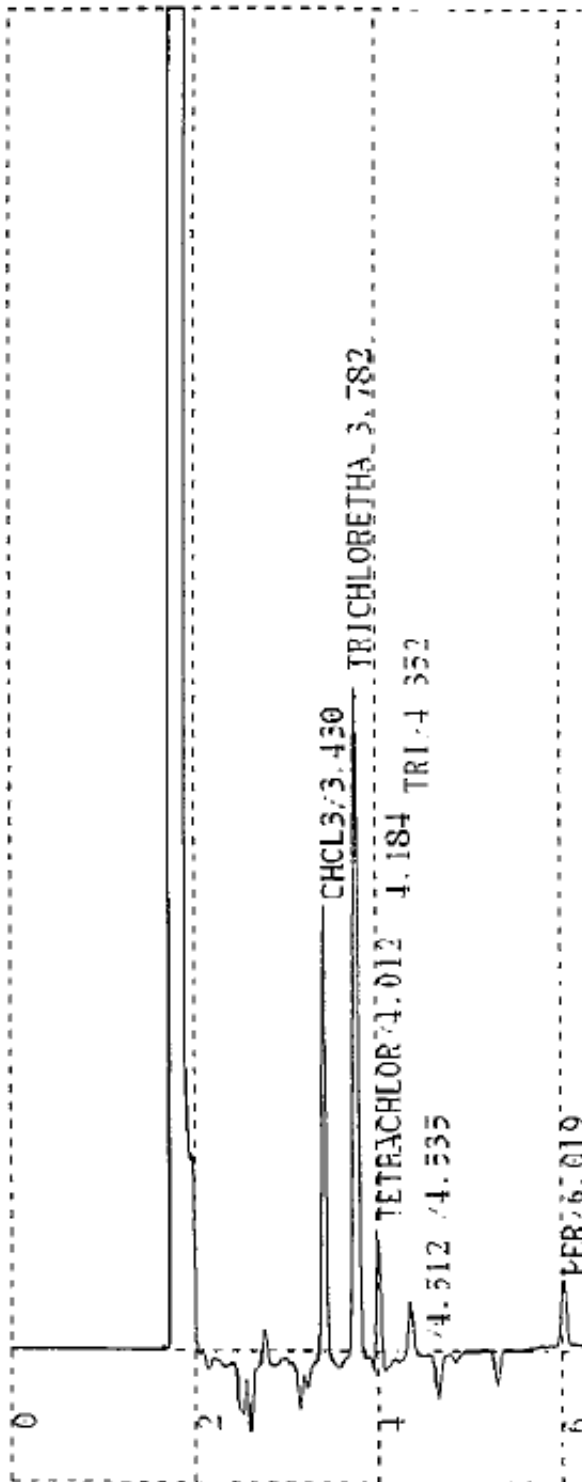




Belegung	FS-SE-54 <i>ID 0,32mm, df 5µm, Länge 50m</i> <i>94% Methyl- 5% phenyl- 1% vinylsilikon</i> <i>Max. Temperatur: 300/320°C</i>
Dimensionen	50 m x 0,32 mm ID
Artikel Nr.	232105
Probe	LHKW aus Blut <small>Substanzen: Trichlormethan / Trichlorethan / Tetrachlor / Trichlorethen / Tetrachlorethen</small>
Ofen	100-200°C mit 7°C/min
Trägergas	1,8 bar N ₂ x Split 20 ml/min, Purge 10 ml/min
Detektor	ECD 250°C



- | | |
|---------------------------|---------------------|
| 1.) Chloroform | 4.) Trichlorethen |
| 2.) 1,1,1-Trichlorethan | 5.) Tetrachlorethen |
| 3.) Tetrachlorkohlenstoff | |