

Belegung

FS-Innopeg-2000

Dimensionen

15 m x 0,15 mm ID, df 0,5 µm

Artikel Nr.

[21517215-LM](#)

Probe

Lösungsmittel in Ethylacetat

Substanzen: Aceton / Ethylacetat / Methylethylketon / 2-Propanol / Ethanol / Propylacetat / 1-Propanol/ Ethylbenzol / p-Xylol / 1-Methoxy-2-propanol / m-Xylol / 1-Ethoxy-2-propanol / o-Xylol / Methoxypropylacetat / Butylglykol

Ofen

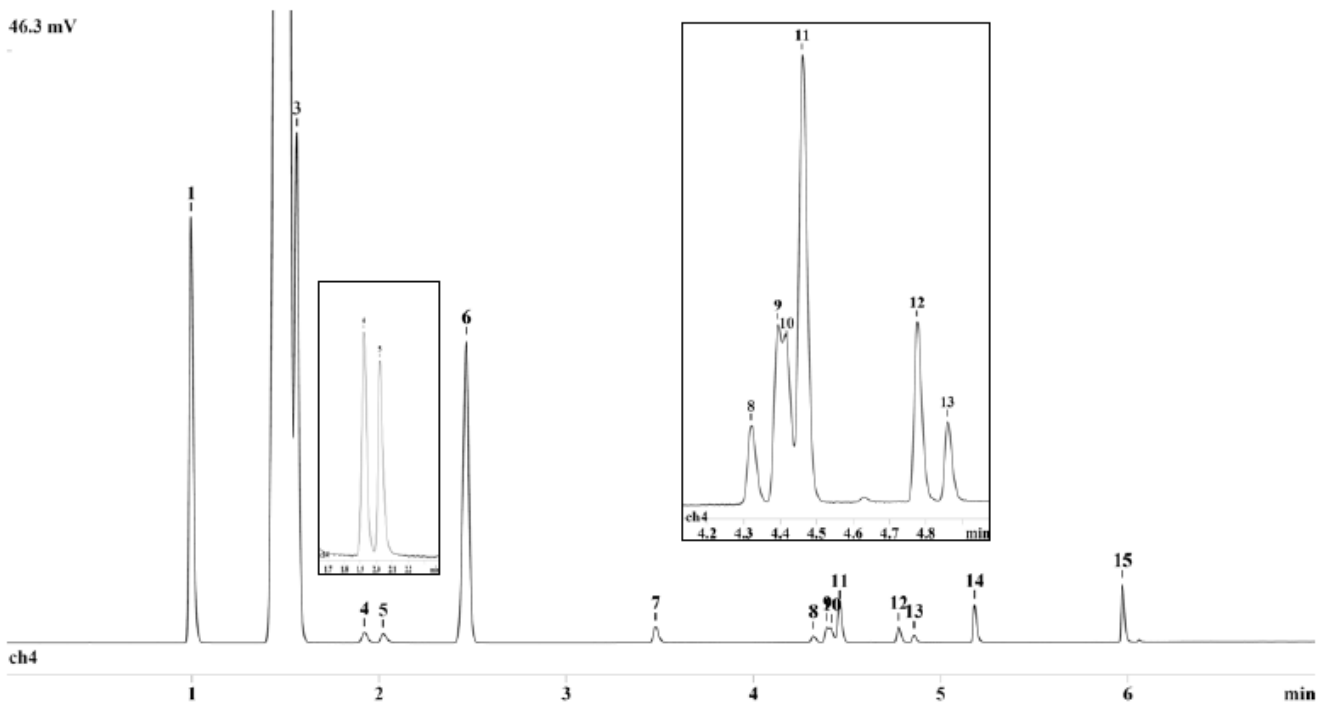
35°C, 2 min; 10°C/min, 60°C; 40°C/min, 120°C, 1 min

Trärgas

0,8 bar, 3 min, 0,48 bar/min, 2,5 bar, 7 min

Detektor

FID 340°C



- | | |
|---------------------------|---------------------------|
| 1.) Aceton | 9.) p-Xylol |
| 2.) Essigsäureethylester | 10.) m-Xylol |
| 3.) Methylethylketon | 11.) 1-Methoxy-2-propanol |
| 4.) 2-Propanol | 12.) 1-Ethoxy-2-propanol |
| 5.) Ethanol | 13.) o-Xylol |
| 6.) Essigsäurepropylester | 14.) Methoxypropylacetat |
| 7.) 1-Propanol | 15.) Butylglykol |
| 8.) Ethylbenzol | |