



Belegung

FS-Innopeg-2000

Dimensionen

60 m x 0,32 mm ID, df 0,5 µm

Artikel Nr.

[23217260](#)

Probe

MEK/Ethanol/Mesityloxid in DMSO

Substanzen: Methyllethylketon / Ethanol / Mesityloxid / DMSO

Ofen

60°C, 10 min; 4°C/min, 80°C, 2 min;

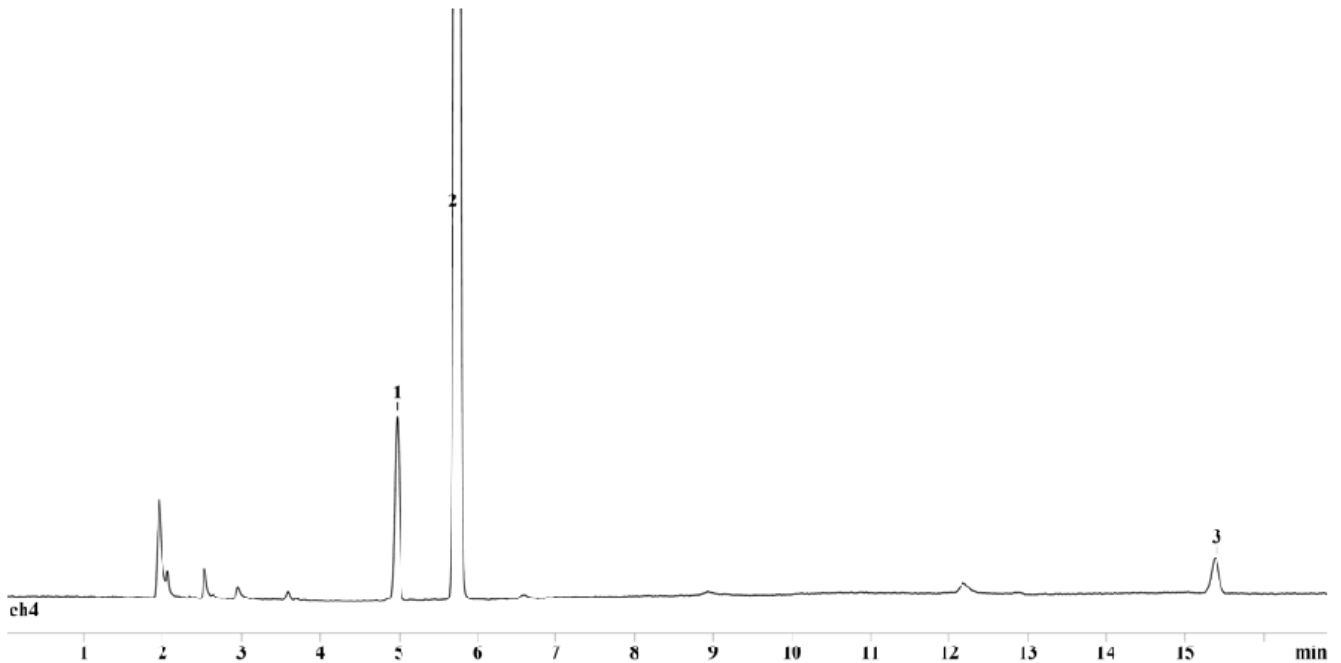
20°C/min, 180°C, 13 min

Trärgas

1 bar H₂

Detektor

FID 320°C



1.) Methyllethylketon

3.) Mesityloxid

2.) Ethanol