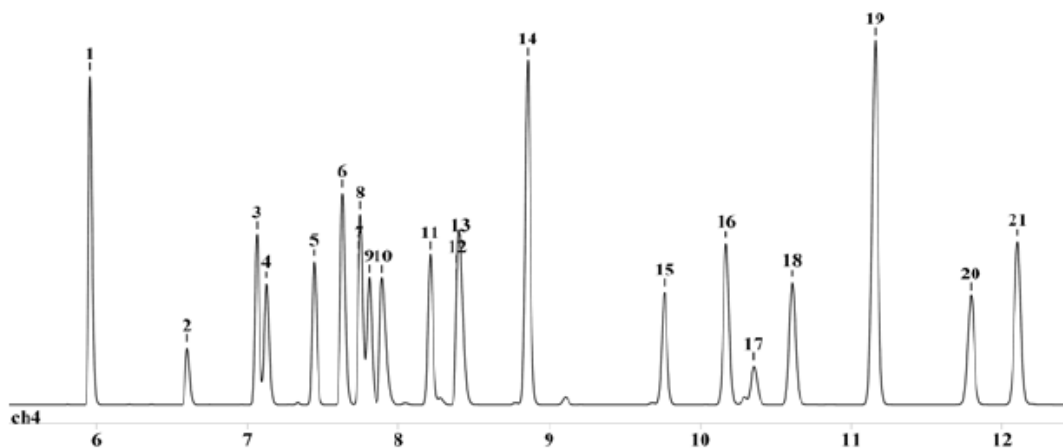
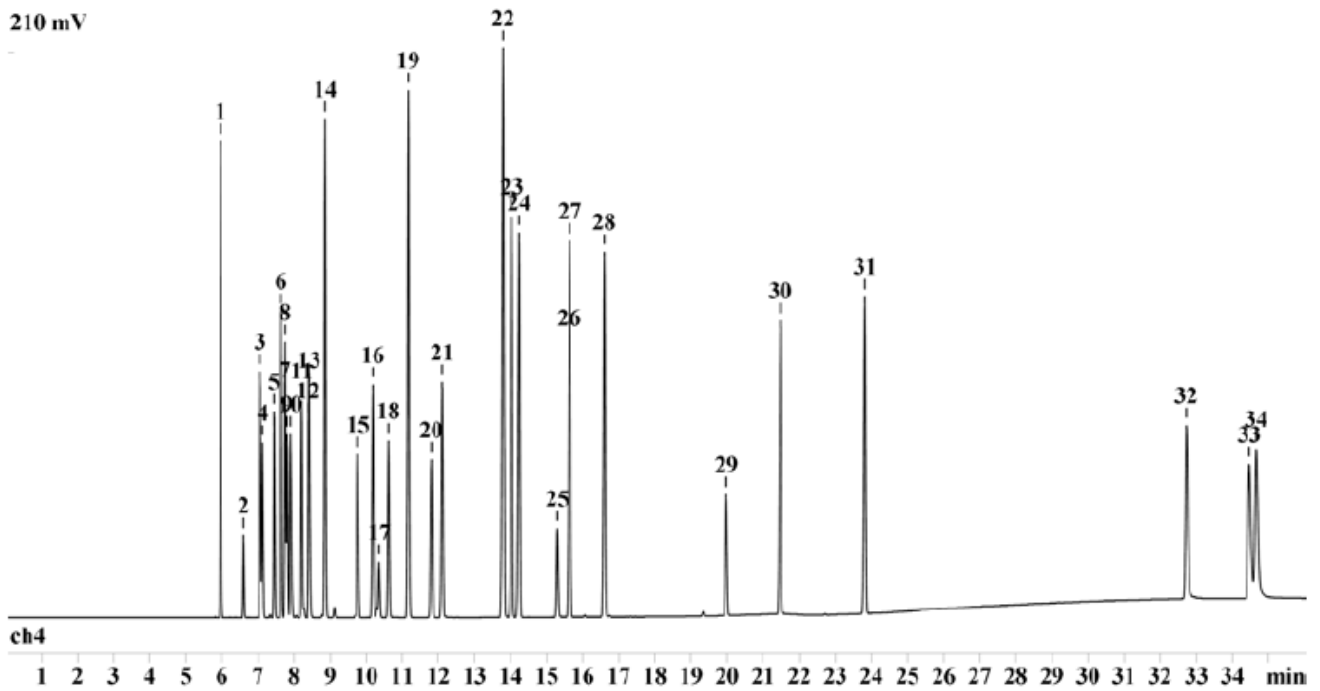




Belegung	FS-Innopeg-2000 <i>ID 0,25mm, df 0,25µm, Länge 60m</i>
	<i>Max. Temperatur: 260/280°C</i>
Dimensionen	60 m x 0,25 mm ID, df 0,32 µm
Artikel Nr.	22517160
Probe	Standard 8 (Lösungsmittel) + Methylphenol Substanzen: Hexan / Ameisensäuremethylester / Aceton / Essigsäuremethylester / trans-1,2-Dichlorethylen / Tetrahydrofuran / Tetrachlorkohlenstoff / Essigsäureethylester / Trichlorethan / Methanol / 2-Propanol / Methylchlorid / Ethanol / Benzol / Trichlorethylen / 2-Butanol / Chloroform / 1-Propanol / Toluol / Dioxan / Isobutanol / Ethylbenzol / n-Butanol / m-Xylol / Methylglykol / p-Xylol / o-Xylol / Chlorbenzol / N,N-Dimethylformamid / Cyclohexanol / 1,2-Dichlorbenzol / 2-Methylphenol / 4-Methylphenol / 3-Methylphenol
Ofen	80°C, 5 min; 3°C/min, 100°C; 10°C/min, 240°C, 10 min
Trägergas	1,2 bar N ₂
Detektor	FID 320°C



- | | |
|------------------------------|---------------------------|
| 1.) Hexan | 18.) 1-Propanol |
| 2.) Ameisensäuremethylester | 19.) Toluol |
| 3.) Aceton | 20.) Dioxan |
| 4.) Essigsäuremethylester | 21.) Isobutanol |
| 5.) trans-1,2-Dichlorethylen | 22.) Ethylbenzol |
| 6.) Tetrahydrofuran | 23.) n-Butanol |
| 7.) Tetrachlorkohlenstoff | 24.) m-Xylol |
| 8.) Essigsäureethylester | 25.) Methylglykol |
| 9.) Trichlorethan | 26.) p-Xylol |
| 10.) Methanol | 27.) o-Xylol |
| 11.) 2-Propanol | 28.) Chlorbenzol |
| 12.) Dichlormethan | 29.) N,N-Dimethylformamid |
| 13.) Ethanol | 30.) Cyclohexanol |
| 14.) Benzol | 31.) 1,2-Dichlorbenzol |



15.) Trichlorethen

16.) 2-Butanol

17.) Chloroform

32.) 2-Methylphenol

33.) 4-Methylphenol

34.) 3-Methylphenol