



Belegung

FS-Innopeg-1000

ID 0,25mm, df 0,25µm, Länge 50m

Max. Temperatur: 240/260°C

Dimensionen

50 m x 0,25 mm ID, df 0,29 µm

Artikel Nr.

[22516750](#)

Probe

Methanol/Ethanol/Methylenchlorid in C5

Ofen

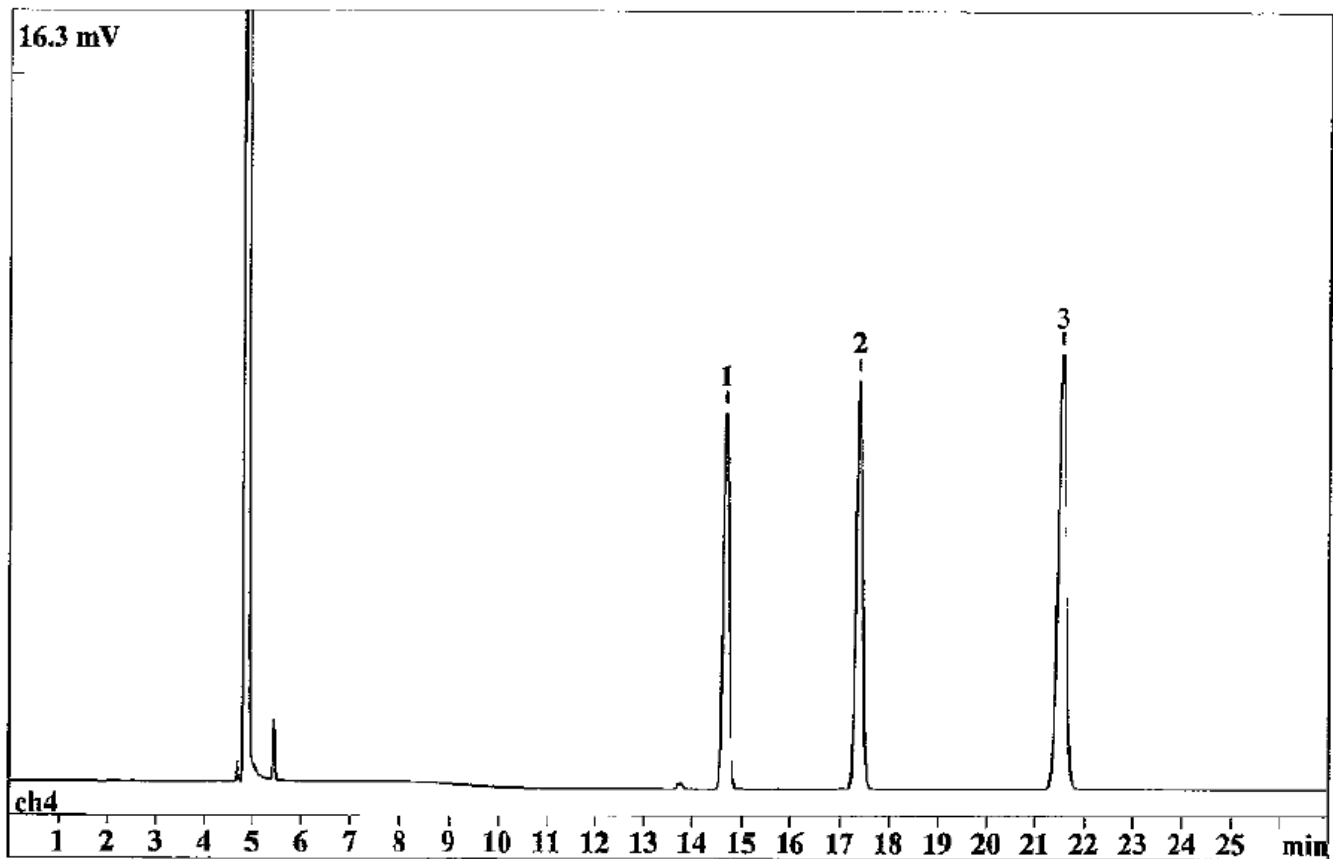
40°C isotherm

Trärgas

1 bar N2

Detektor

FID 340°C



1.) Dichlormethan

3.) Ethanol

2.) Methanol