

Belegung

FS-Innopeg-1000

ID 0,25mm, df 0,25µm, Länge 30m

Max. Temperatur: 240/260°C

Dimensionen

30 m x 0,25 mm ID, df 0,25 µm

Artikel Nr.

[22516730](#)

Probe

polare bis mittelpolare Lösungsmittel

Substanzen: tert.-butylether / Aceton / Ethylacetat / tert.-butylalkohol /  
Methanol / 2-Propanol / Ethanol / Dimethylcarbonat / Acetonitril /  
Propionitril / 2-Butanol / 1-Propanol

Ofen

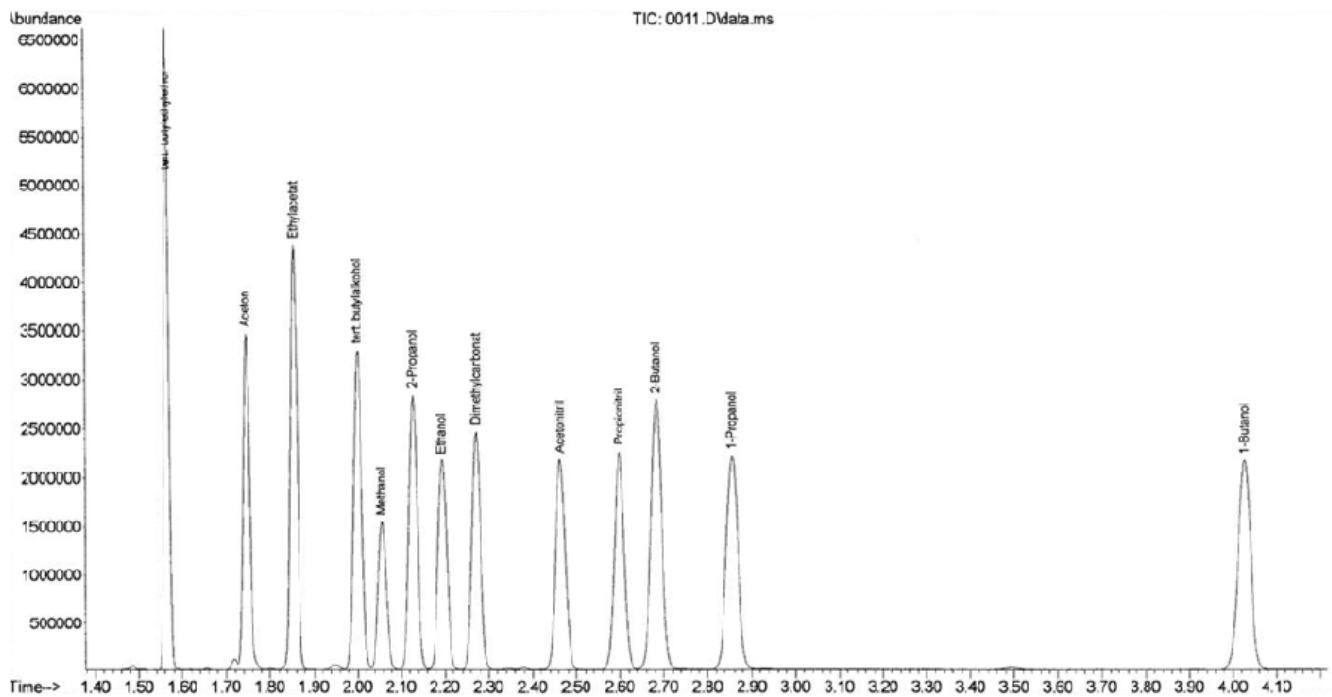
70°C, 3 min; 12°C/min, 120°C

Trärgas

He

Detektor

FID 250°C



- 1.) tert.-Butylethylether
- 2.) Aceton
- 3.) Essigsäureethylester
- 4.) tert.-Butanol
- 5.) Methanol
- 6.) 2-Propanol
- 7.) Ethanol

- 8.) Dimethylcarbonat
- 9.) Acetonitril
- 10.) Propionitril
- 11.) 2-Butanol
- 12.) 1-Propanol
- 13.) 1-Butanol