

Belegung

FS-Innopeg-1000

ID 0,25mm, df 0,25µm, Länge 50m

Max. Temperatur: 240/260°C

Dimensionen

50 m x 0,25 mm ID, df 0,1 µm

Artikel Nr.

[22516750](#)

Probe

Standard 21 (Lösungsmittel)

Substanzen: Cyclohexan / Ethylacetat / Methyllethylketon (MEK) / Methanol / Essigsäurepropylester / 2-Propanol / n-Decan / Ethanol / Toluol / Essigsäurebutylester / 1-Propanol / Ethylbenzol / m-Xylol / o-Xylol / 1-Methoxy-2-propanol / Butanol / 1-Ethoxy-2-propanol / Styrol / Acrylsäure-2-ethylhexylester / 2-Ethyl-1-hexanol / n-Hexadecan

Ofen

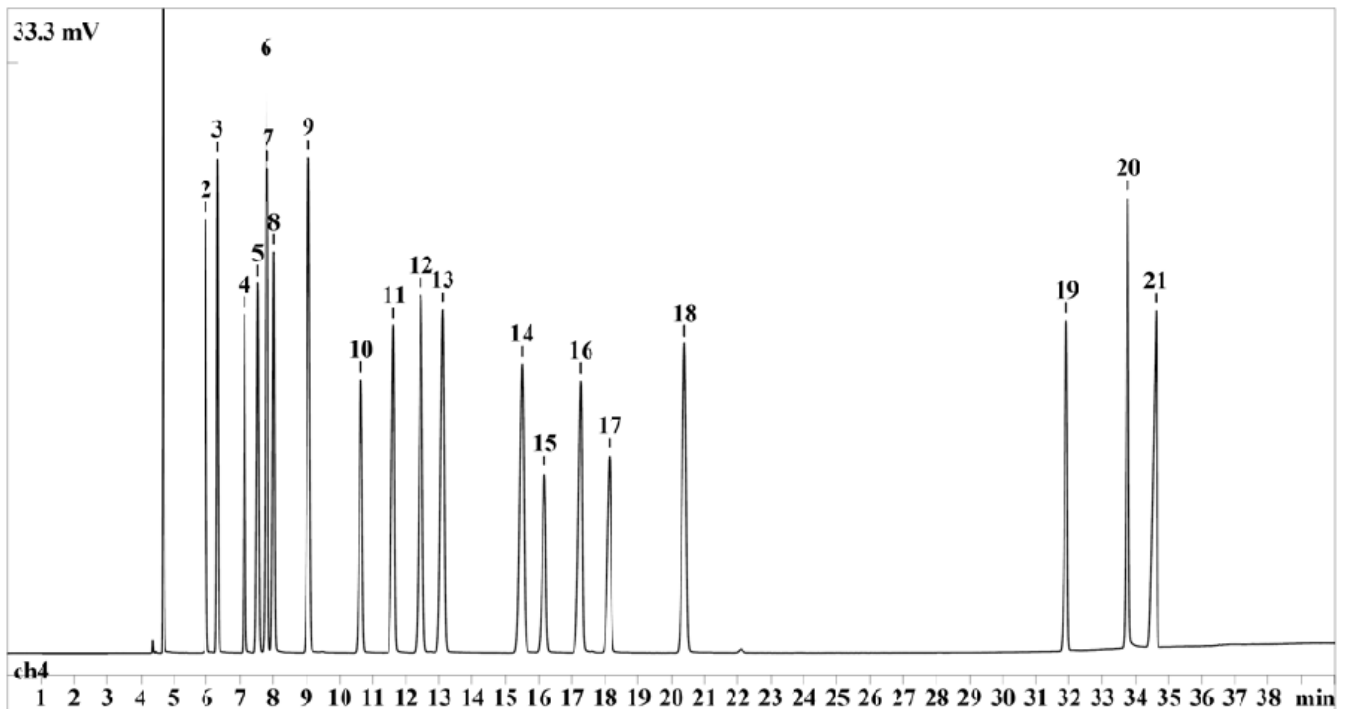
35°C, 5°C/min, 80°C; 10°C/min, 160°C,
7 min

Trägergas

1 bar N2

Detektor

FID 340°C



- | | |
|---------------------------|-----------------------------------|
| 1.) Cyclohexan | 12.) Ethylbenzol |
| 2.) Essigsäureethylester | 13.) m-Xylol |
| 3.) Methyllethylketon | 14.) o-Xylol |
| 4.) Methanol | 15.) 1-Methoxy-2-propanol |
| 5.) Essigsäurepropylester | 16.) n-Butanol |
| 6.) 2-Propanol | 17.) 1-Ethoxy-2-propanol |
| 7.) n-Dekan | 18.) Styrol |
| 8.) Ethanol | 19.) Acrylsäure-2-ethylhexylester |
| 9.) Toluol | 20.) 2-Ethyl-1-hexanol |



10.) Essigsäurebutylester

21.) n-Hexadekan

11.) 1-Propanol