

Belegung

FS-Supreme-20ms

Dimensionen

50 m x 0,25 mm ID, df 0,3 µm

Artikel Nr.

[225429](#)

Probe

Aniline

Substanzen: Anilin / o-Toluidin / N,N-Dimethylanilin / 2-Chloranilin /  
4-Ethylanilin / 2,6-Dimethylanilin / N,N-Diethylanilin / 2,5-Chloranilin  
2-Nitroanilin / 3-Nitroanilin / 4-Nitroanilin

Ofen

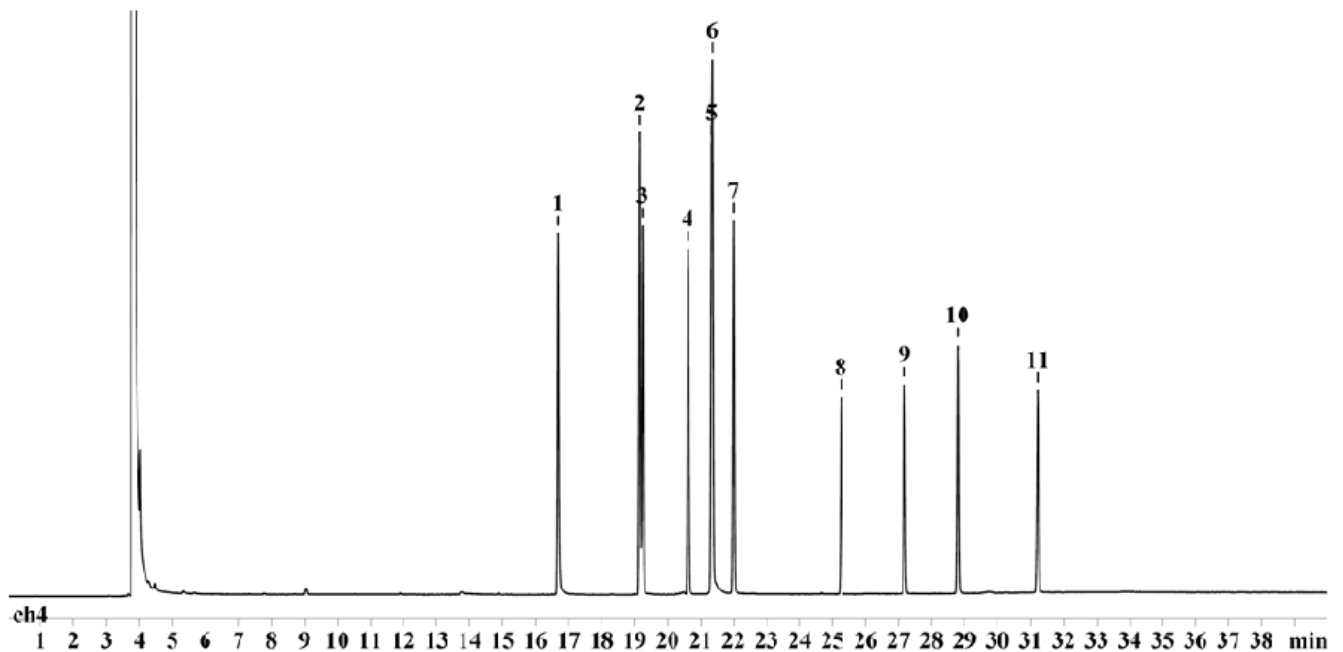
50°C, 5 min, 8°C/min, 250°C, 10 min

Trägergas

1,2 bar N<sub>2</sub>

Detektor

FID 340°C



1.) Anilin

7.) N,N-Diethylanilin

2.) o-Toluidin

8.) 2,5-Chloranilin

3.) N,N-Dimethylanilin

9.) 2-Nitroanilin

4.) 2-Chloranilin

10.) 3-Nitroanilin

5.) 4-Ethylanilin

11.) 4-Nitroanilin

6.) 2,6-Dimethylanilin