

Belegung

FS-Innopeg-1000

ID 0,25mm, df 0,25µm, Länge 25m

Max. Temperatur: 240/260°C

Dimensionen

25 m x 0,25 mm ID, df 0,1 µm

Artikel Nr.

[22516725](#)

Probe

Nebenalkohole in Spirituosen

Substanzen: Methylacetat / Ethylacetat / Methanol / 1-Propanol /
Butylacetat / 2-M-Propanol / Allylalkohol / 1-Butanol / 1-Pentanol /
Ethylacetat / 1-Hexanol / Furfural / Linalool / Benzaldehyd / 1-Octanol
/ Caprinsäureethylester / Benzoesäureethylester /
Laurinsäureethylester

Ofen

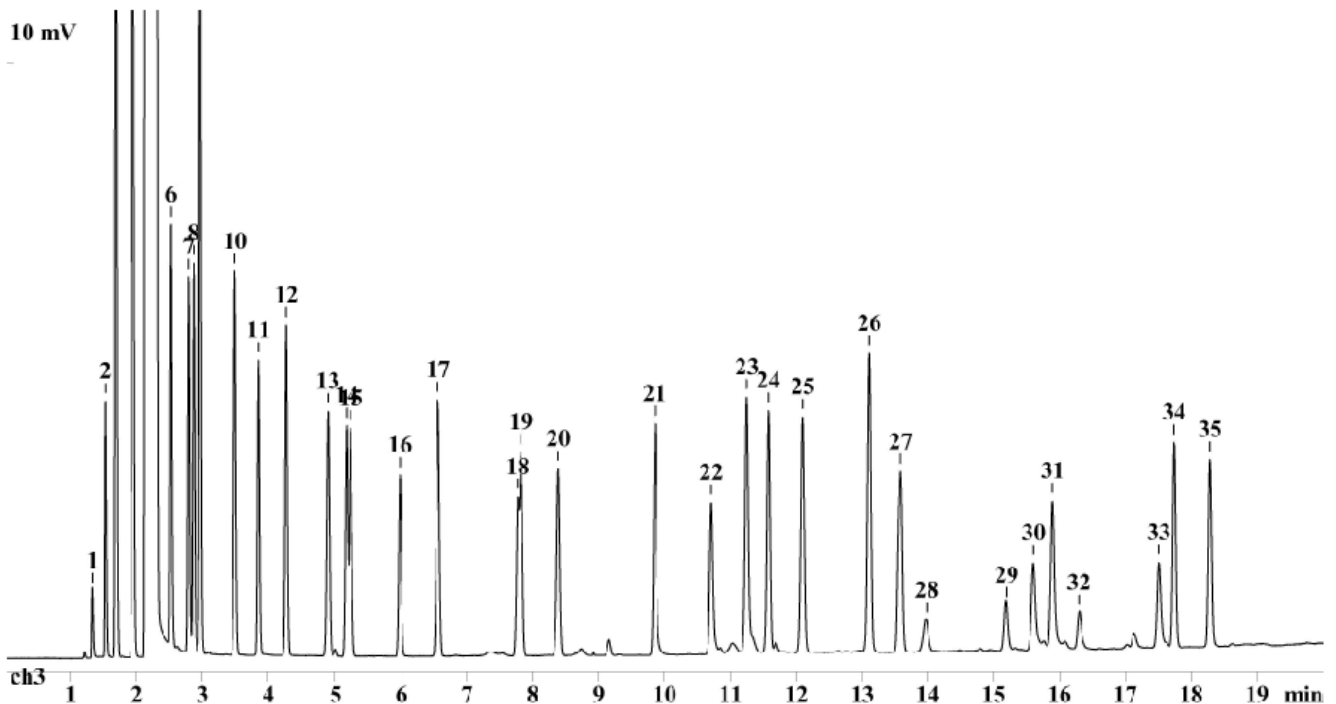
50°C, 1 min; 6,5°C/min, 240°C, 5 min

Trärgas

1 bar N2

Detektor

FID 320°C



- | | |
|---------------------------|----------------------------|
| 1.) 1-Butanol | 10.) Benzoesäureethylester |
| 2.) Linalool | 11.) Benzaldehyd |
| 3.) Laurinsäureethylester | 12.) Allylalkohol |
| 4.) Furfural | 13.) 2-Methyl-Propanol |
| 5.) Essigsäuremethylester | 14.) 1-Propanol |
| 6.) Essigsäureethylester | 15.) 1-Pentanol |
| 7.) Essigsäureethylester | 16.) 1-Oktanol |
| 8.) Essigsäurebutylester | 17.) 1-Hexanol |
| 9.) Caprinsäureethylester | 18.) Methanol |