



Belegung

FS-CW 20M

ID 0,25mm, df 0,25µm, Länge 25m

Polyethylenglykol MM 20000 (PEG 20000)

Max. Temperatur: 200/220°C

Dimensionen

25 m x 0,25 mm ID, df 0,25 µm

Artikel Nr.

[225068](#)

Probe

Rotwein 1:10 in Ethanol

Ofen

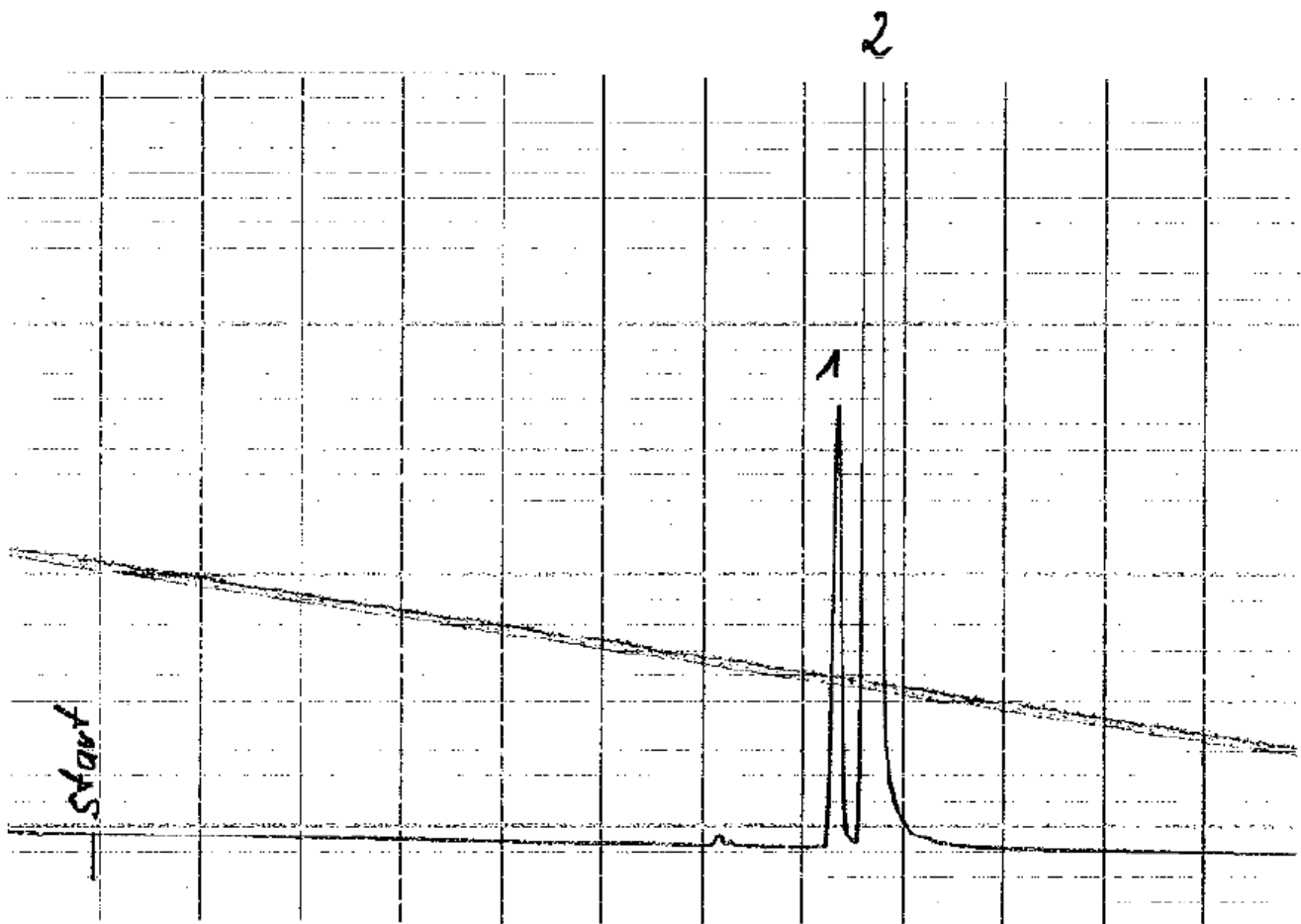
60°C

Trärgas

0,25 bar N2 x Split 1:50

Detektor

FID 280°C, 10 x 8



1.) Methanol

2.) Ethanol